



# 水防倉庫の整理、収納位置の明確化

消防本部消防課

# 水防倉庫とは？

正面（西側）

南側

平成18年1月、消防本部訓練場  
東側に建設

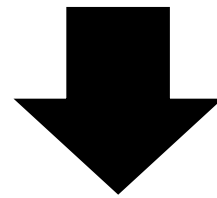
外観は、整然として  
いますが。。。

を収納

- 消防団員が資器材を搬送・使用する可能性
- 直近では、7月22日の豪雨災害により消防団が資器材を  
持ち出し
- 震災時、ガソリンなどの危険物の仮貯蔵場所として機能

# 改善目標

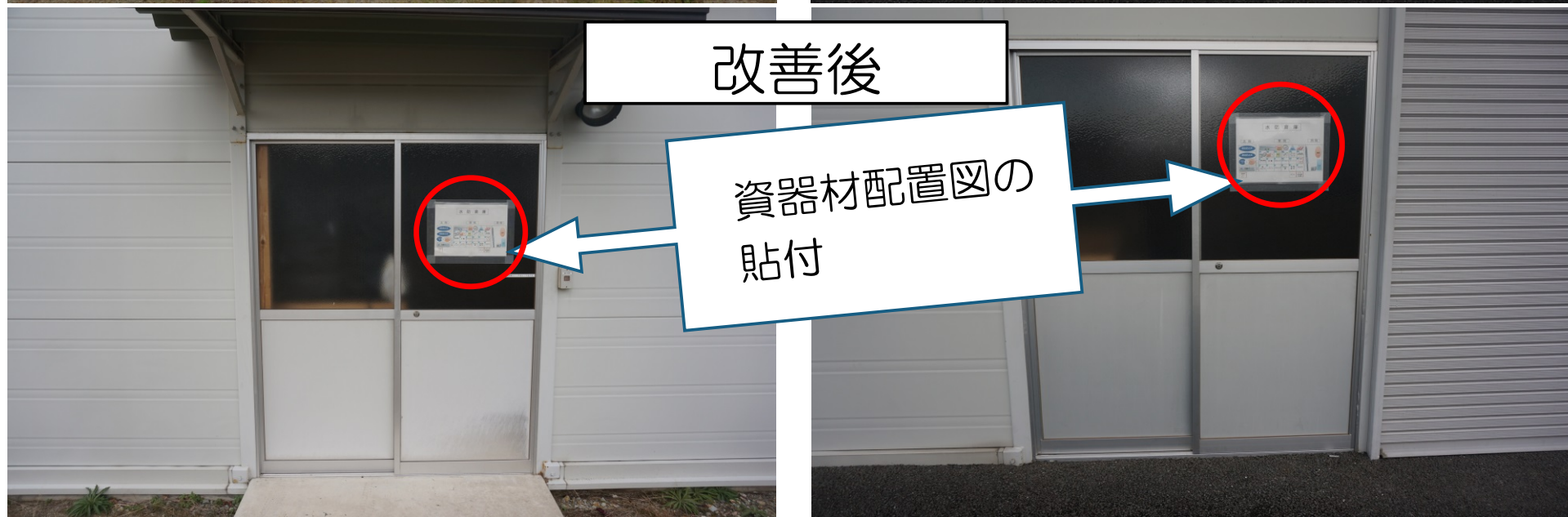
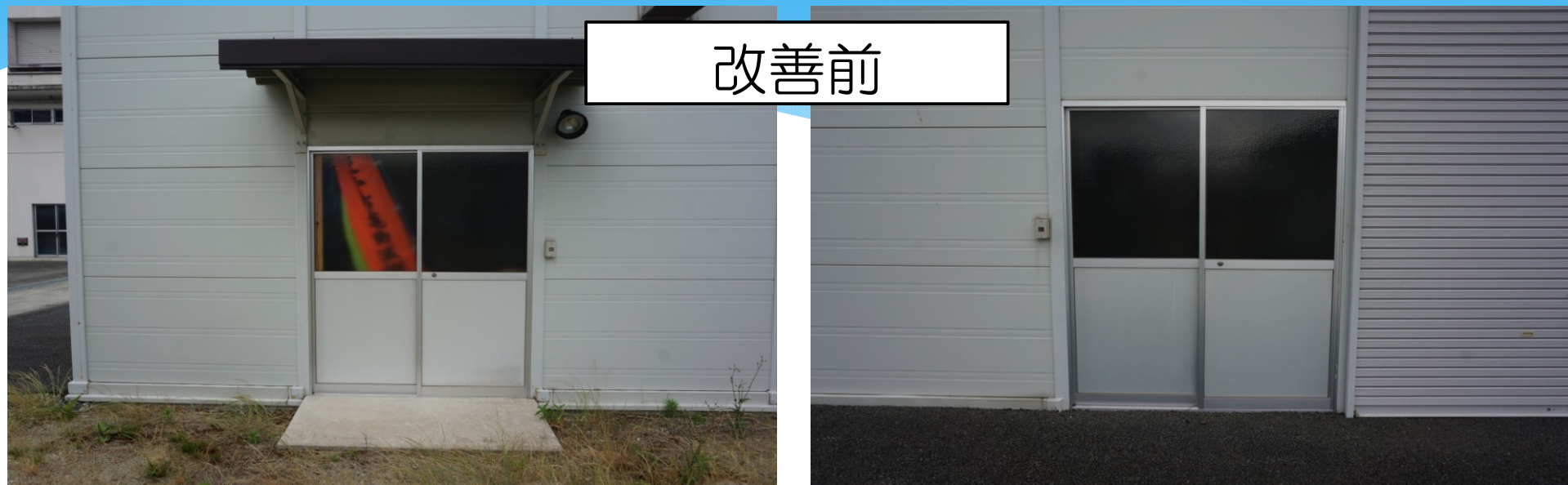
- 資器材収納方法を見直し、工夫
- 建物の常時整理整頓



誰もが利用しやすい  
水防倉庫にする！！

## ◎資器材配置図の掲示

消防職員以外の方が資器材の位置を一目でわかるよう、立面の資器材配置図を掲示した。



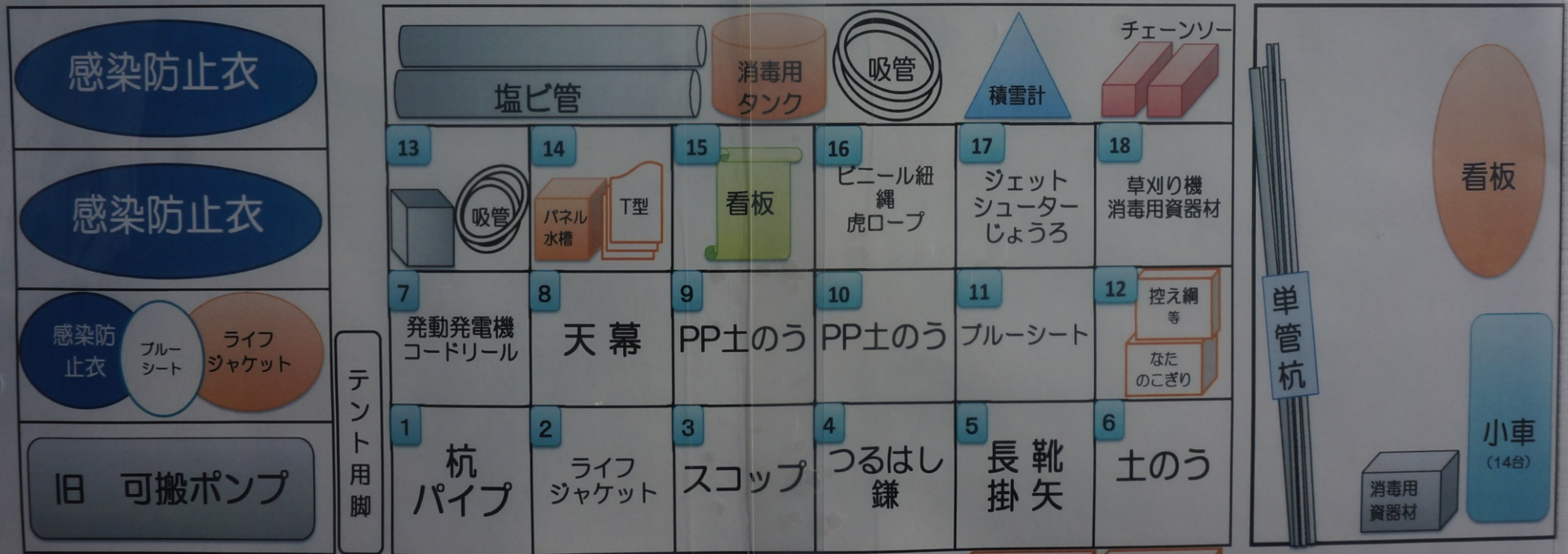


# 水防倉庫

北側

東側

南側



見直し、工夫した配置を基に作成

# ◎備蓄する水防資材の写真入り一覧表の設置

備蓄水防資材の写真入りリストを作成・設置し、名称・形状・  
・数量・置き場所を明確化した。

写真入り一覧表



入口付近に設置





## ◎電気設備スイッチ位置の明示

消防職員以外でもわかりやすいよう、照明・換気扇のスイッチの位置を明示した。

西側の屋内照明・換気扇スイッチ



南側の屋内照明スイッチ



## ◎電気設備スイッチ位置の明示

消防職員以外でもわかりやすいよう、照明・換気扇のスイッチ種類を明示した。

西側の屋外照明スイッチ



南側の屋外照明スイッチ



西側の屋内照明・換気扇スイッチ



南側の屋内照明スイッチ





# ◎水防倉庫内の整理

資器材配置の見直しを実施し、不要なものは処分した。

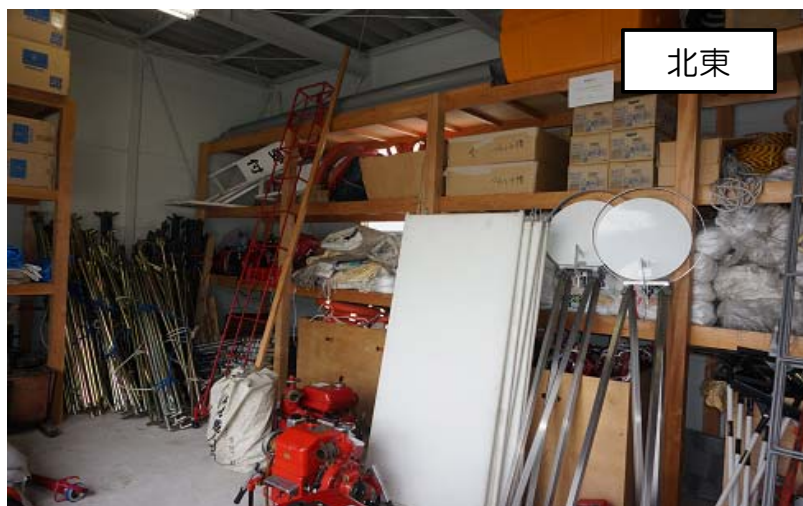
改善前



改善後



北東



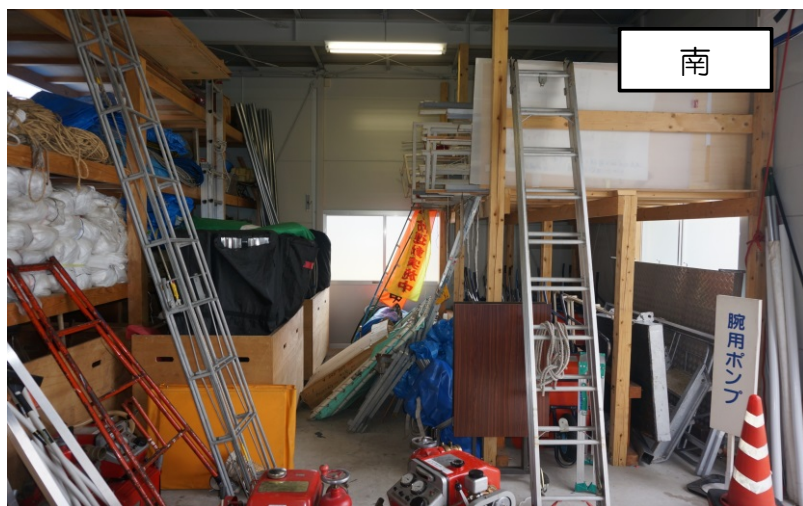
物品が見やすい棚



# ◎水防倉庫内の整理

資器材配置の見直しを実施し、不要なものは処分した。

改善前



改善後



床



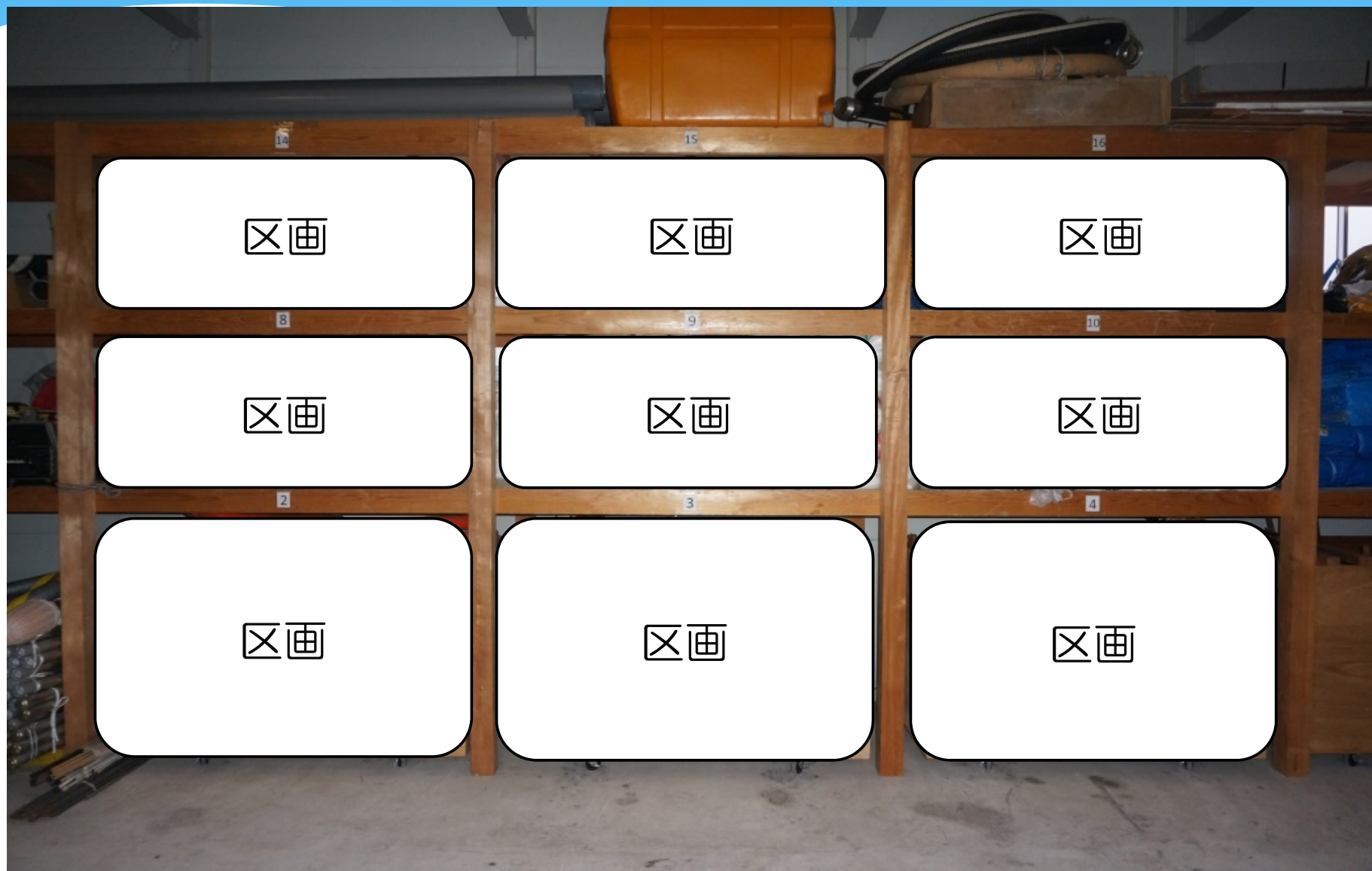
整然とした床面





## ◎東側棚区画の番号化

東側棚の区画を番号化して表示し、資器材配置図と相関させた。





# ◎東側棚区画の番号化

東側棚の区画を番号化して表示し、資器材配置図と相関させた。





**配置図**

		15 看板	16 ビニール紐 縄 虎ロープ	17 ジェ シュー じよ
8 発電機 ドリール	天幕	9 PP土のう	10 PP土のう	11 ブルーシ
2 杭 パイプ	3 ライフ ジャケット	4 スコップ	5 つるはし 鎌	長掛

**一覧表**

収納場所	4番
備蓄数	15丁



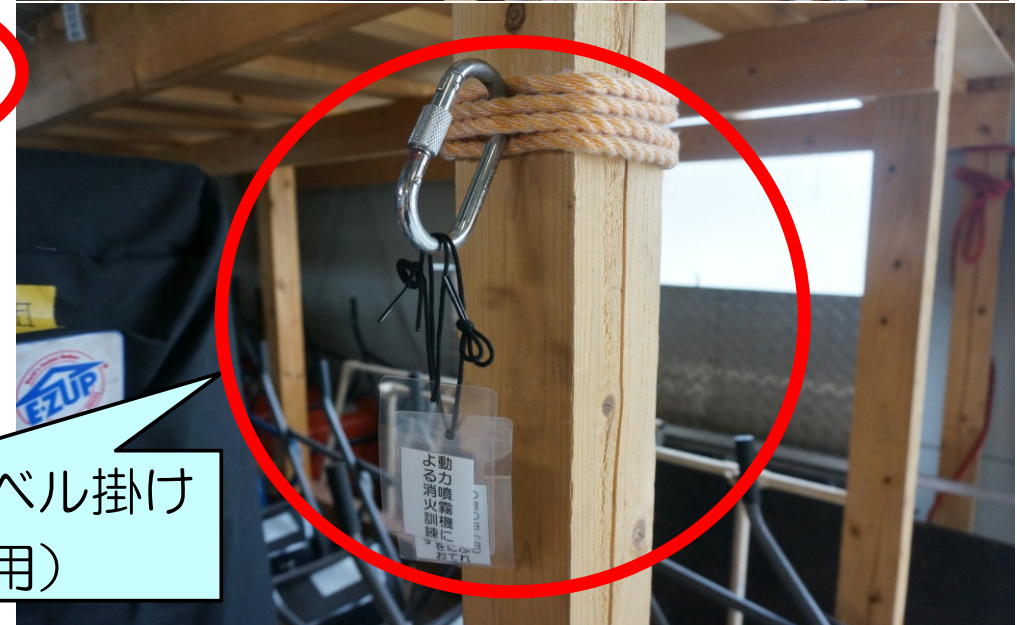
**番号を相関化**

# ◎行事別の看板収納、看板ラベルの作成、設置

看板の配置を行事別にし、種類別の看板ラベルを作成した。



行事別の配置



看板使用時のラベル掛け  
(廃材を利用)



種類別の看板ラベル



# まとめ

- 資器材使用時、以前よりも探す時間が短縮され、作業効率が向上した
- 多くの人々が、様々な用途、場面で水防倉庫を利用する可能性があるため、日々維持管理に努めることが重要