

事業概要 【水道スマートメーター導入事業】

| | | | | | |
|------|--------|----|---------|-----|---------|
| 自治体名 | 山形県天童市 | 人口 | 60,279人 | 事業費 | 3,685千円 |
|------|--------|----|---------|-----|---------|

事業概要

本市の水道検針業務については、降雪期における難検針箇所の検針に課題を抱えている。市内契約件数約26,000件のうち、中山間地域や大規模工場などの難検針箇所に水道スマートメーターを導入し、リアルタイムでの使用水量の把握や早期の漏水発見機能、高齢者の見守り機能によって住民サービスの向上を図る。初年度である令和7年度は100件を設置し、民間の通信網を活用して正確な検針を行うシステムを構築する。

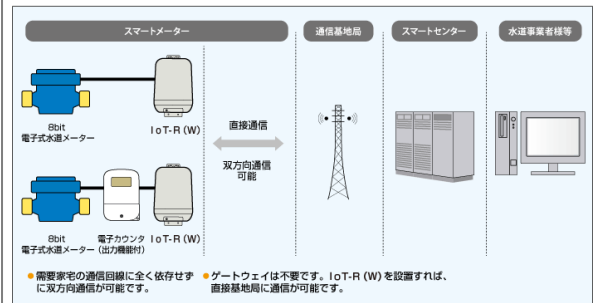
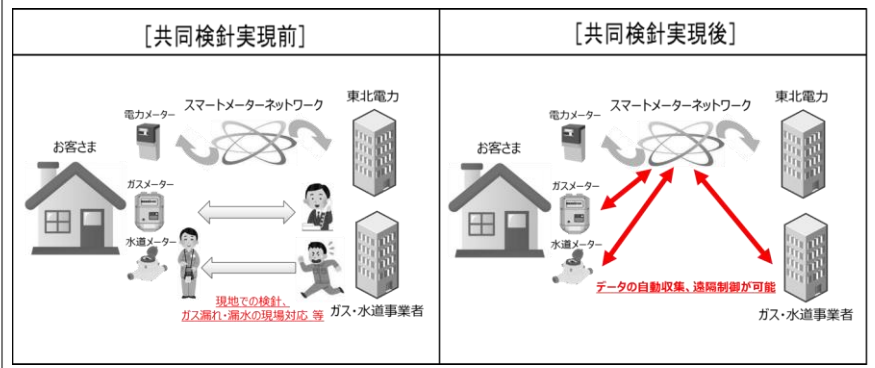
【水道の自動検針サービス】

民間会社の通信網を活用し、難検針地域での遠隔による検針値取得のほか、宅内漏水等をリアルタイムに検知し、早期対応が可能になる。

<期待される効果>

- いつでも使用水量を確認でき、時間、日、月単位で料金、水量の比較が可能となる。
- 降雪期においても正確な検針が可能となり、誤検診による水道料金トラブルが減る。
- 水道メーターの漏水検知機能による宅内漏水の早期発見が可能となり、多額の水道料金支払いの未然防止につながる。
- 高齢者等の見守り機能により、別居している家族からの安否確認が可能となる。

具体サービス



このイメージは東北電力方式を採用した場合のものである。

| | | |
|-------|--|---|
| 主なKPI | <p>【アウトプット指標（活動指標）】</p> <p>①異常水量の検知件数</p> | <p>【アウトカム指標（成果指標）】</p> <p>①住民とのトラブルの減少</p> <p>②有収率</p> |
|-------|--|---|