

旬と

ラ・フランスマイル

笑顔と

こがね
黄金色



エイド &
フィニッシュ

天童産ラ・フランス
食べ放題!!

山形名物
「芋煮」提供!!
(お1人様1杯)



令和8年

11.1日

山形県総合運動公園
雨天決行

天童ラ・フランス マラソン 2026

旬に走り旬を食べる



大会ゲスト



タレント
中村 優さん

大会ゲスト



ランニング×コメディ
YouTuber
たむじょーさん

大会DJ

山本 ゆうじさん

大会アドバイザー

プロ・ランニングコーチ
マラソン駅伝解説者
金 哲彦さん



参加ランナー募集

募集
期間

2026.6.1月 ▶ 9.1火

ハーフマラソン

18歳以上 … 定員3,000人

ファンラン [5km]

高校生以上 … 定員1,000人

スマイルラン [3km]

・小学3年生～中学生 …… 定員400人

・ファミリー (小学生と保護者のペアまたは3人1組) 定員600人

天童ラ・フランスマラソン
公式ホームページ

<https://www.lafrance-marathon.com>

ラ・フランスマラソン

公式
ウェブサイトへ



RUNETホームページ

<https://runnet.jp/>



天童ラ・フランスマラソン大会実行委員会事務局 (天童市市民部文化スポーツ課内) (土日祝祭日を除く)

〒994-8510 山形県天童市老野森一丁目1-1 TEL:023-654-1111(内線267) FAX:023-653-0744 E-mail:taiiku-t@city.tendo.yamagata.jp

主催/天童市 主管/天童ラ・フランスマラソン大会実行委員会

共催/天童市農業協同組合、(株)モンテディオ山形、天童東村山地区陸上競技協会、天童市教育委員会、天童市スポーツ協会、天童商工会議所、(一社)天童市観光物産協会、天童温泉協同組合、天童ビジネスホテル協会

後援/(一財)山形陸上競技協会、山形新聞・山形放送、山形テレビ、さくらんぼテレビ、テレビユー山形、NHK山形放送局、東日本旅客鉄道(株)天童駅



スポーツ振興くじ助成事業

大会開催要項

日程

令和8年11月1日(日)

スタート

8:45 スマイルラン[3km]
9:25 ハーフマラソン
9:45 ファンラン[5km]

申込締切

令和8年9月1日(火) 23時59分

※定員に達した種目から、順次、申込みを終了します。

参加資格

小学生以上の健康な方で大会要項に同意し、制限時間内に完走できる方

コース

「山形県総合運動公園」付設
天童ラ・フランスマラソンコース

制限時間

ハーフマラソン…3時間以内
ファンラン[5km]…50分以内
スマイルラン[3km]…30分以内

種目

入賞(ファミリーの部を除く)

●各種目総合1~3位、各種目・年代別男女1~6位までの方

参加料

●ハーフマラソン …… 一般：6,000円
●ファンラン[5km] …… 高校生：2,500円
一 般：4,500円
●スマイルラン[3km] …… 小学3年~中学生：2,000円
ファミリー(ペア)：4,000円
ファミリー(3人組)：6,000円

参加賞

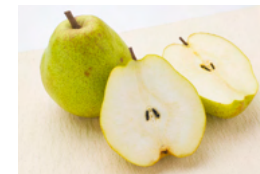
●天童産スーパーラ・フランス等



●大会記念Tシャツ

参加者サービス

●給水所……ラ・フランス食べ放題、
天童市特産品等
●ランナーサービス……ラ・フランス食べ放題、
山形名物芋煮の振る舞い



ハーフマラソン			
種	目	参加資格	定員
男子 一般の部	29歳以下	18歳以上の男女	3,000人 (先着順)
	30歳~39歳		
	40歳~49歳		
	50歳~59歳		
	60歳以上		
女子 一般の部	29歳以下	18歳以上の男女	3,000人 (先着順)
	30歳~39歳		
	40歳~49歳		
	50歳~59歳		
	60歳以上		

ファンラン[5km]			
種	目	参加資格	定員
男子 一般の部	29歳以下	高校生以上の男女	1,000人 (先着順)
	30歳~39歳		
	40歳~49歳		
	50歳~59歳		
	60歳以上		
女子 一般の部	29歳以下	高校生以上の男女	1,000人 (先着順)
	30歳~39歳		
	40歳~49歳		
	50歳~59歳		
	60歳以上		

スマイルラン[3km]				
種	目	参加資格	定員	
小学生 男子	3・4年の部	小学3年生以上の男女	400人 (先着順)	
	5・6年の部			
小学生 女子	3・4年の部	小学生以上の男女		400人 (先着順)
	5・6年の部			
中学生男子の部		中学生の男女	600人 先着順	
中学生女子の部				
ファミリーの部		①小学生(1~6年)と保護者のペア ②小学生2人と保護者1人、または小学生1人と保護者2人の3人1組		600人 先着順
ファミリーの部				

天童ラ・フランスマラソン2026

おすすめポイント

Point 1 充実したランナーサービスとおもてなし

- エイドステーションではラ・フランスや天童市特産品等を提供します。
- ファンランの部にもエイドステーションを設置します。
- ゴール後はラ・フランス食べ放題と山形の秋の風物詩「芋煮」でおもてなしします。
- 相互交流協定都市・網走市の特別ブースで、北海道のカニをふるまいます。

Point 2 初めてでも安心! ゆったりした制限時間

- ハーフマラソンの制限時間は3時間、初めて大会に参加する方でも完走を狙えます。

Point 3 大会の前後には観光やグルメを楽しめる

- 天童温泉、観光果樹園、山寺等の観光スポットや、天童牛、そば、地酒等の山形グルメを満喫できます!

Point 4 無料シャトルバスと無料駐車場を完備!

- 天童駅(天童温泉神社前経由)、山寺駅、天童市スポーツセンターからの無料シャトルバスを運行します。
- 会場に隣接した約3,000台、天童市スポーツセンターに約800台の無料駐車場あり。

※天童市スポーツセンターから会場まではシャトルバスで約15分です。駐車場は希望制としておりますが、駐車可能台数に達したときは事務局で振り分けをさせていただきます。

申込方法

申込期間

令和8年6月1日(月)～

9月1日(火)23時59分まで

※状況により予定を変更する場合があります。

インターネットによるお申込み

※スマートフォン等により便利にご利用いただけます。

●RUNNET (<https://runnet.jp>)

からの申し込みになります。

あらかじめ、サイトへの登録(無料)が必要です。

なお、申し込み時には手数料がかかります。



参加同意事項

参加者は下記の内容に必ず同意のうえお申し込みください。

- (1) 参加選手は、事前に健康診断を受ける等、各自の責任において参加してください。大会当日に災害等が発生した場合等、係員から競技中止等の指示・勧告があった場合は、必ず従ってください。
- (2) 参加申し込み後の種目変更や、参加料の返金はできません。
- (3) 地震、風水害、事故、疫病等により、大会を中止または開催要項の内容を変更する場合があります。大会が中止となった場合は、中止決定時まで必要とした費用等を勘案し、参加料の返金の有無や返金額等を主催者が判断します。返金がある場合には、RUNNETの「RUNPO」にて返金するものとします。
- (4) 大会中止や開催要項の変更等がある場合は、ホームページでお知らせします。
- (5) 高校生、中学生及び小学生の参加には、保護者の同意が必要です。
- (6) 会場及び競技中での傷害、疾病及びその他の事故については、主催者は、応急手当のほかは一切責任を負いません。

- (7) マイナ保険証等は必ず持参してください。
- (8) 各自の持ち物は、荷物預かり所等を使用し、自家用車内等を含め各人で管理保管してください。盗難・紛失等の事故について、主催者は一切責任を負いません。
- (9) 大会の約2週間前にナンバーカード及び計測チップ等を送付します。再発行には手数料がかかりますので、当日は忘れずにご持参ください。
- (10) ベビーカー等を伴っての出走は大変危険ですので、絶対になさらないようお願いいたします。
- (11) 大会に関する映像、写真、記事及び記録等のテレビ、インターネット及び印刷物等への掲載権は主催者に属するものとします。
- (12) 主催者は、個人情報の保護に関する法律及び関連法令等を遵守し、個人情報を取り扱います。参加案内、関連情報の通知、記録発表及び救護対応等に利用します。また、ナンバーカード番号、氏名、居住地及び所属クラブ名を大会プログラムに掲載します。



前日イベント

★大会アドバイザー 金哲彦さんによるランニングクリニック ★ゲストトークショー ほか

日程 令和8年10月31日(土) 時間 13:30から

会場 天童市総合福祉センター 天童市老野森二丁目6-3
会場近くに約100台の無料駐車場あり

参加料 無料

出演者 金哲彦さん、中村優さん、たむじょーさん

申込 大会エントリー時の質問項目よりお申し込みください。
先着200名となります。



詳細は大会ホームページを
ご覧ください。



大会当日のイベント

★物産展・お楽しみイベント

日時 令和8年11月1日(日) 場所 山形県総合運動公園中央広場
7:00～13:00(お楽しみイベントは8:30～13:00)

※お楽しみイベントは大会にお申し込みいただいた方が参加できます。



問い合わせ

●天童ラ・フランスマラソン大会実行委員会事務局 (天童市市民部文化スポーツ課) ※土・日・祝は閉庁日につき休業になります。

〒994-8510 山形県天童市老野森一丁目1-1

TEL 023-654-1111(内線267) FAX 023-653-0744 E-mail taiiku-t@city.tendo.yamagata.jp

URL <https://www.lafrance-marathon.com>(天童市ラ・フランスマラソン公式ホームページ) <https://www.city.tendo.yamagata.jp>(天童市ホームページ)

天童温泉周辺地図

— 天童方面シャトルバス運行ルート



交通情報・アクセス

●会場まで

[車]	山形自動車道……………山形北I.Cから5.5km	車で約10分	会場
	東北中央自動車道……天童I.Cから6km	車で約12分	

[鉄道]	東京駅	山形新幹線(約3時間)	天童駅	シャトルバス	会場
	仙台駅	仙山線(約1時間10分)	山寺駅(山形市)		

※天童駅・山寺駅から会場へは無料シャトルバスをご利用ください。

[飛行機]	東京(羽田)	(約1時間)	おいしい山形空港 (東根市)
	大阪(伊丹)	(約1時間15分)	
	名古屋(小牧)	(約1時間5分)	
	札幌(新千歳)	(約1時間15分)	

天童温泉まで車で約15分
※会場へは温泉神社停留所から無料シャトルバスをご利用ください。

※空港からのシャトルバスはありません。タクシー等をご利用ください。

●無料シャトルバス(運行時刻は予定です)

[バス]	天童駅方面	往路 7:00~8:50 復路 11:00~14:10
	天童駅 ← 約5分 → 温泉神社 ← 約15分 → 会場	※温泉神社停留所を経由します。天童温泉街に宿泊の方は温泉神社の乗降所をご利用ください。

[バス]	山寺駅方面	往路 ①7:30 ②8:30 復路 11:00~13:30
	山寺駅 ← 約30分 → 会場	

[バス]	天童市スポーツセンター方面	往路 7:00~9:20 復路 10:45~13:55
	天童市スポーツセンター ← 約15分 → 会場	天童市スポーツセンターへのアクセス 山形自動車道……………山形北I.Cから13km(車で約25分) 東北中央自動車道…天童I.Cから1km(車で約2分)

日帰り入浴・宿泊情報

天童温泉についての問い合わせ:



天童温泉協同組合
☎023-653-6146



DMC天童温泉
☎023-654-6699

旅館・ホテル

あづま荘 …… ☎023-654-4141 つるや …… ☎023-654-2051 松の湯 …… ☎023-653-2265
 アンダの森山形天童店 ☎0120-759-414 天童荘 …… ☎023-653-2033 湯坊いちらく …… ☎023-654-3311
 栄屋ホテル …… ☎023-653-3151 天童ホテル …… ☎023-654-5511
 滝の湯 …… ☎023-654-2211 ホテル王将 …… ☎023-653-3155

おすすめポイント

大会当日に旅館・ホテルでナンバカードを提示すると、日帰り入浴が800円でご利用いただけます。

対象施設 ・ 栄屋ホテル ・ 滝の湯
 ・ 天童ホテル ・ ホテル王将

H ビジネスホテル

エアポートホテル …… ☎023-654-3030 天童セントラルホテル …… ☎023-654-8822 ビジネスホテル中央 …… ☎023-655-2018
 王将ビジネスホテル …… ☎023-654-4820 ホテルリブマックス天童 …… ☎023-654-1003 ホテルパールシティ天童 …… ☎023-651-0411
 グラン・エコール …… ☎023-655-3361 ビジネスホテルいずくら …… ☎023-653-6211 ホテルビューくろだ …… ☎023-654-1515
 コンフォートホテル天童 …… ☎023-658-8211 ビジネスホテルだいまる …… ☎023-655-2511 ホテルルートイン天童 …… ☎023-656-9511
 天童シティホテル …… ☎023-654-7811

足湯・公衆浴場

足湯・天の湯



ご利用時間: 午前6時から午後9時まで

足湯・童の湯



利用料金: 無料

足湯・駒の湯



天童温泉はな駒荘



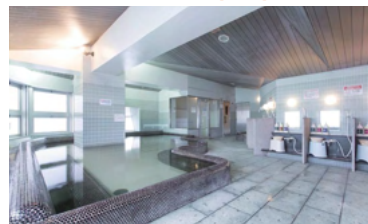
天童市鎌田1-12-18 ☎023-616-6566
 利用料金: 一般350円、小学生100円
 65歳以上・障がい者250円

天童最上川温泉ゆびあ



天童市藤内新田1620-1
 ☎023-651-3333
 利用料金: 一般350円、小学生100円

健康増進施設Replay!TENDO



天童市本町1-1-2パルテ 2F ☎023-676-5580
 利用料金: プール利用なし500円
 (プール利用あり700円)

観光情報

観光についての問い合わせ: 天童市観光物産協会 ☎023-653-1680



1 山形天童の産直店 サンピュア



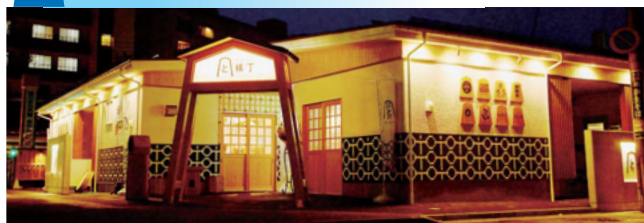
道の駅天童温泉に隣接。店内には天童の特産品や県産果物を使ったお菓子等、お土産が充実! イートインスペースと産直コーナーでもおいしい天童を味わえます!

3 天童公園 舞鶴山



舞鶴山はまちのシンボルとして親しまれ、山頂には展望台があるほか、織田信長を祀った建勲神社や400本のもみじが植えられたもみじ園があります。大会の時期にはもみじ園のライトアップが行われ、観光スポットとして多くの人を訪れます。愛宕沼の親水空間から山頂までは散策路が整備され、散歩コースとしても利用されています。

2 天童温泉屋台村 と横丁



天童・山形の食材を使った料理や地酒が楽しめます! 将棋のまちらしく、自由に対局ができるテーブルも用意。

4 山形県総合運動公園 銀杏並木



大会の会場でもある県総合運動公園には、紅葉の名所として知られる銀杏並木があります。大会時にちょうど見頃を迎えますので、下見を兼ねて前日からいらしてみても?

コース会場案内図



ハーフマラソン関門ポイント



ハーフマラソン高低図

