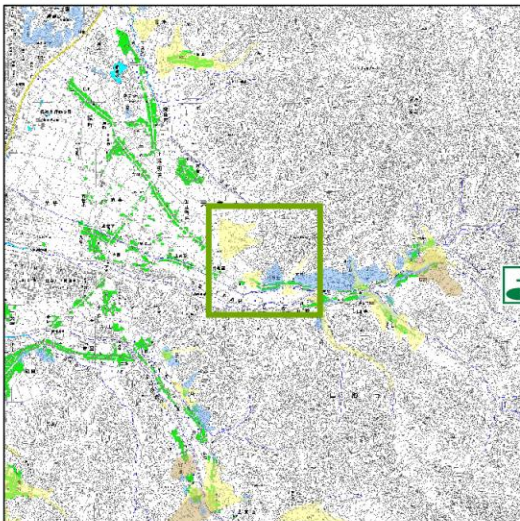


天童市 上萩野戸地区 土砂災害ハザードマップ

● 周辺の様子



● 地区周辺の避難施設

施設名称	電話番号	所在地
上萩野戸上公民館	-	大字上萩野戸330

凡 例

- 土石流が発生する危険性のある沢や川
- 土石流が氾濫する危険性のある範囲
- がけ崩れが発生する危険性のある箇所
- 地すべりが発生する危険性のある箇所
- 避難施設 避難方向



災害発生時の緊急連絡先		
天童市危機管理室	654-1111	内線452
村山総合支庁	621-8230(平日の日中)	
河川砂防課	621-8288(夜間及び休日)	
天童消防署	119 (654-1191)	
天童警察署	110 (651-0110)	
自主防災会会長	-	-
緊急連絡先	-	-
	-	-
	-	-
	-	-

