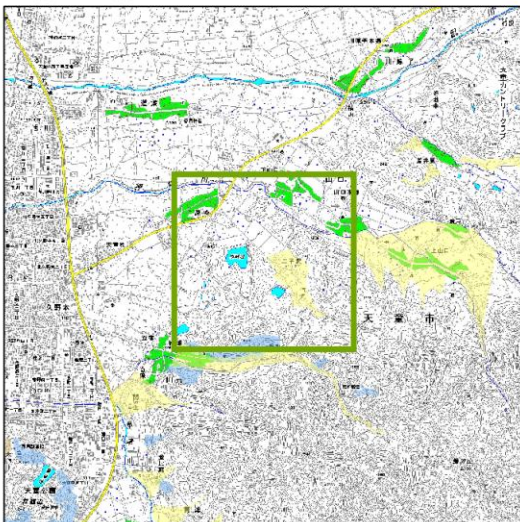


天童市 山口・二子沢地区 土砂災害ハザードマップ



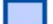



● 周辺の様子



● 地区周辺の避難施設

施設名称	電話番号	所在地
市立山口公民館	656-2310	大字山口1969-1
市立山口小学校	656-2410	大字山口1919

凡 例

-  土石流が発生する危険性のある沢や川
-  土石流が氾濫する危険性のある範囲
-  がけ崩れが発生する危険性のある箇所
-  地すべりが発生する危険性のある箇所
-  避難施設  避難方向



災害発生時の緊急連絡先

天童市危機管理室	654-1111	内線452
村山総合支庁	621-8230	(平日の年中)
河川砂防課	621-8288	(夜間及び休日)
天童消防署	119	(654-1191)
天童警察署	110	(651-0110)
自主防災会会長	-	-
緊急連絡先	-	-
	-	-
	-	-

1:7,500 (縮小版) 0 100 200 300 400 m