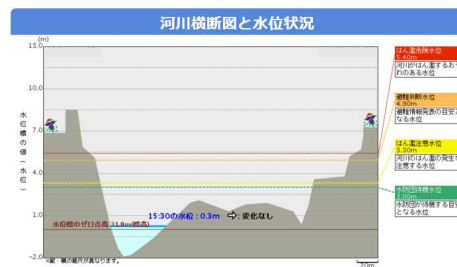




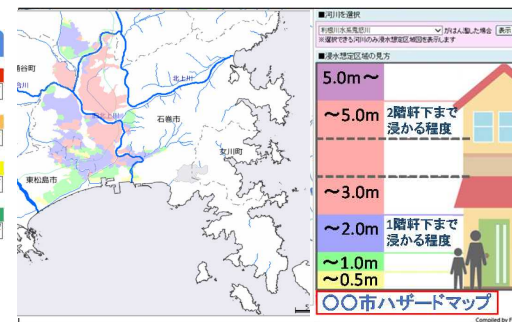
「川の防災情報」サイトにおいて、河川水位、レーダー雨量及びリアルタイムの川の画像等を、パソコンやスマートフォンで閲覧が可能。

## 川の防災情報配信データ一覧

雨量	<ul style="list-style-type: none"> <li>水管理・国土保全局</li> <li>気象庁</li> <li>都道府県</li> </ul>
レーダー雨量	<ul style="list-style-type: none"> <li>Cバンドレーダ(現況、履歴)</li> <li>XRAIN(現況)</li> </ul>
水位	<ul style="list-style-type: none"> <li>水管理・国土保全局</li> <li>都道府県</li> </ul>
ダム諸量	<ul style="list-style-type: none"> <li>貯水池の状況(水位、流入量、貯水量(率)等)</li> <li>ダム操作の状況(放流量等)</li> <li>貯水池上流の降雨状況</li> </ul>
河川予警報	<ul style="list-style-type: none"> <li>洪水予報情報</li> <li>水位周知河川情報</li> <li>水防警報情報</li> <li>ダム放流通知情報</li> <li>堰放流通知情報</li> </ul>



リアルタイムの川の水位



洪水の浸水想定区域図



洪水予報等の発表状況(イメージ)



リアルタイムの川の画像



GPS機能により、即座に自分がいる場所の状況を表示可能

パソコン: <http://www.river.go.jp/>  
スマートフォン: <http://www.river.go.jp/s/>

国、都道府県の河川水位情報を一元的に提供。  
河川カメラも表示。

<https://k.river.go.jp/>

二次元コード



## ■ 特徴的な機能

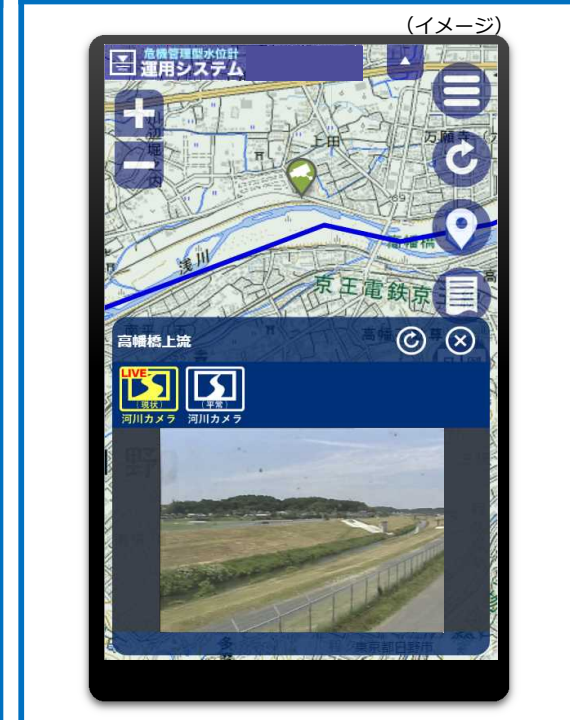
① 危機管理型水位計に加え、通常水位計や河川カメラが同一画面に表示されます。



② リアルタイムの河川水位に対応して表示の色が変化し、危険度がわかります。



③ 河川カメラのアイコンを選択することで河川の状況が簡単にみられます。



河川監視カメラの映像については、「川の防災情報HP」ほか、国土交通省の「事務所HP」などにおいて公開。



川の防災情報HPでカメラ映像を公開 (約2700箇所の映像を提供)

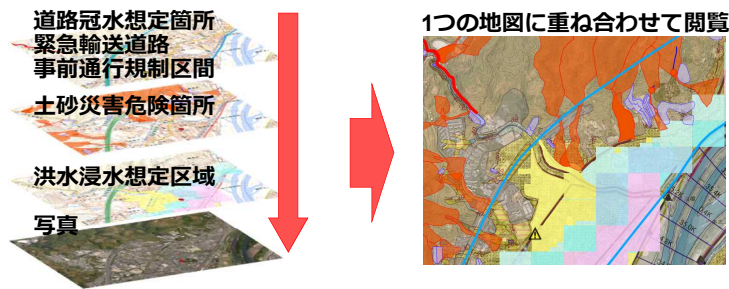


- 全国の防災情報を1つの地図上で重ねて閲覧可能。
- 全国の市町村のハザードマップを検索、閲覧可能。
- 重ねるハザードマップにおいて公開中の洪水浸水想定区域および土砂災害警戒区域の情報をオープンデータとして提供開始

※上記データの活用促進を目的に、同データ等を活用した防災アプリの公募を国土地理院で実施

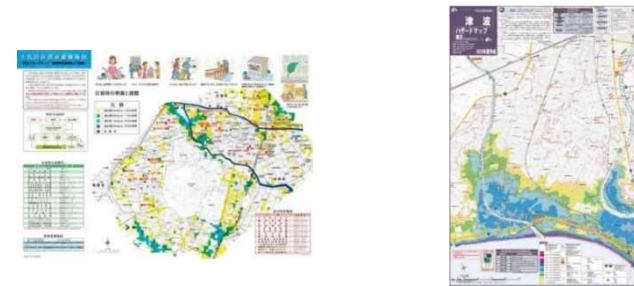
## 重ねるハザードマップ

様々な防災に役立つ情報を、全国どこでも1つの地図上で重ねて閲覧できます。



## わがまちハザードマップ

全国の市町村のハザードマップを閲覧することができます。



## 二次元コード

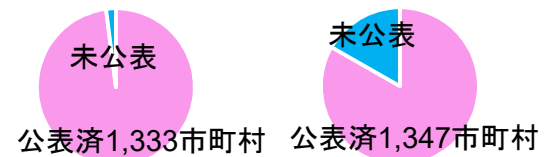


洪水ハザードマップは約98%の市町村で公表済み  
(令和2年1月時点)

土砂災害ハザードマップは約84%※の市町村で  
公表済み(平成31年3月時点)

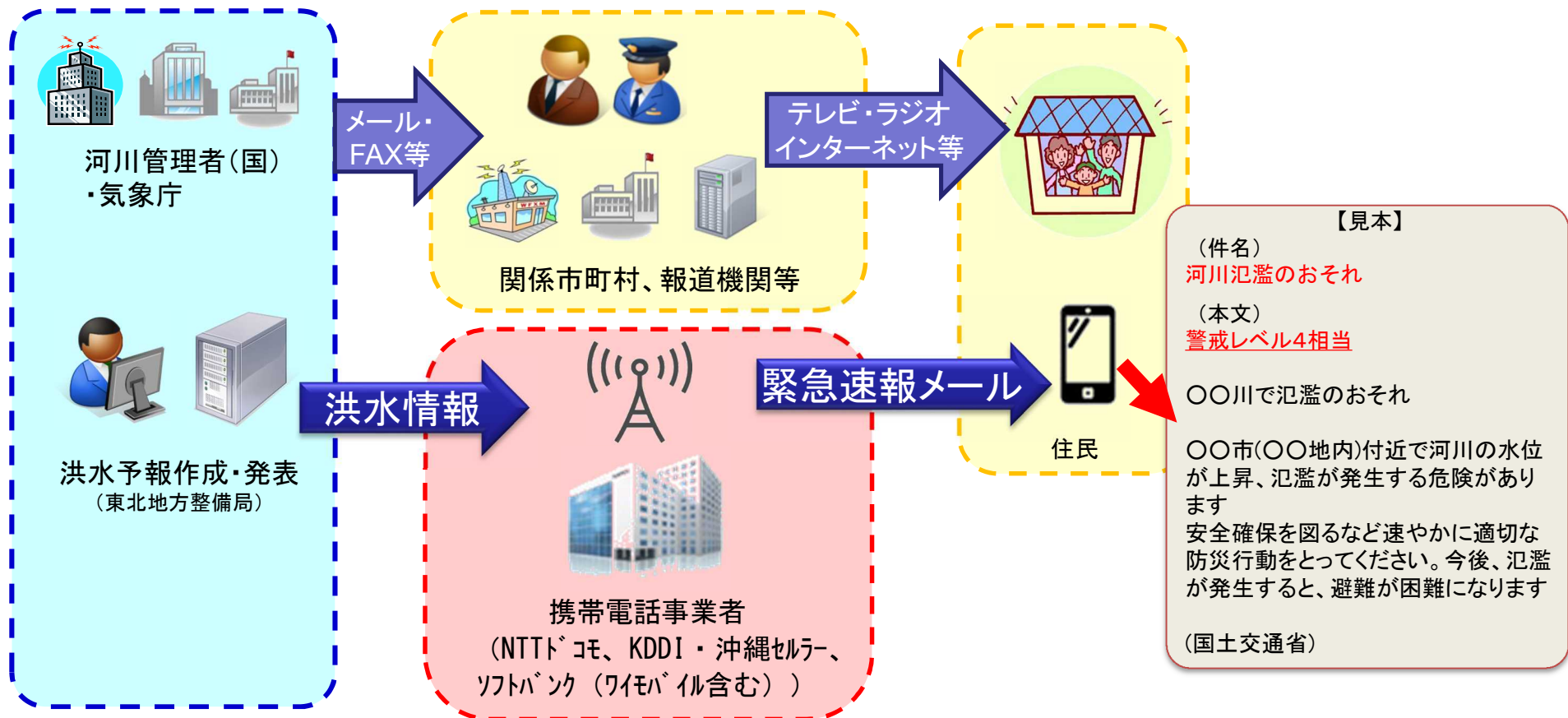
※土砂災害防止法に基づくハザードマップであり、土砂災害危険箇所を  
ベースとしたハザードマップを含んでいない

洪水ハザードマップ 土砂災害ハザードマップ  
対象1,356市町村 対象1,607市町村  
(令和2年1月) (平成31年3月)



パソコン、スマートフォン：  
<https://disaportal.gsi.go.jp/>

警戒レベル4相当又は5相当になった場合、対象河川において「河川氾濫のおそれがある（氾濫危険水位を超えた）情報」及び「河川氾濫が発生した情報」を緊急速報メールを活用して配信。



洪水情報のプッシュ型配信イメージ