

# てんどう

11 / 15

No.1567

お知らせ版



## 秋晴れの下 イベントが満載

10月20日、天童秋まつりわくわくランドイベントが開催されました。会場のわくわくランドでは、10月18日から始まった第42回天童菊花展の作品展示をはじめ、BMX（自転車競技）、ダンスなどのパフォーマンスや各種演奏が披露されたほか、シャボン玉生成器や電動キックボード体験を楽しめるおもしろ実験教室などの催しが行われました。会場には多くの家族連れが訪れ、秋晴れの空の下、催し物を楽しんでいました。







## 浮かび上がる栄華の痕跡

10月27日、舞鶴山で、天童古城主郭跡発掘調査の現地説明会が開催されました。天童古城は、戦国時代に現在の村山地方を中心に勢力を振った天童氏の居城となった場所で、山全体に城郭などの構造物が築かれた県内最大級の山城です。この日は考古学ファンなど約50人を前に発掘作業を担当した研究者から、大規模な土木工事を行った痕跡があることなど、往時の天童氏の強大な権力がうかがえる調査結果の解説が行われました。

## いつまでも仲むつまじく

10月29日、天童ホテルで、結婚50年目を迎えた夫婦をお祝いする金婚者賀詞贈呈式が行われ、41組が参加しました。金婚者夫婦を代表して賀詞の贈呈を受けた金平芳己さん、照江さん夫妻(蔵増)は「結婚50年目を迎えられたことは感無量の思いです。苦楽を共にしたパートナーに改めて感謝します」とあいさつ。参加者は、披露された演奏や踊り、唄などを観賞しながら、50年間の思い出話に花を咲かせて楽しいひとときを過ごしていました。



MY TOWN TOPICS  
ま  
す  
の  
話  
題

## おめでとうございます 明るい選挙啓発ポスター入賞者

### ■県特選・県入選（敬称略）



県特選  
大類渚(一中2年)



県入選  
後藤青葉(長岡小4年)

### ■市入選（敬称略）

武田悠希(天童南部小6年)、軽部恒輝(天童中部小3年)、村山遥樹(天童北部小6年)、大石深月(寺津小5年)、大石優奈(同5年)、荒木歩(高揃小4年)、齋藤みんと(長岡小6年)、原田愛心(同6年)、

佐藤楓仁(干布小5年)、後藤瑠太(同6年)、佐藤菜々香(荒谷小6年)、三瓶莉子(一中2年)、竹中愛(同2年)、野口凌(同3年)、羽澤耀生(同3年)、古澤祐雅(同3年)、伊藤楓華(二中1年)、小田瞭(同1年)、ニッ森翔太(同1年)、村山さゆり(同1年)、後藤大雅(同2年)、矢作敦泰(同3年)、松田将東(同3年)、片桐叶夢(同3年)、齋藤愛花(同3年)、神保日菜珠(三中1年)、石山くるみ(同1年)、鈴木梨菜(同1年)

### ■入賞作品展示

- とき 11月29日(金)～12月6日(金)  
午前9:00～午後6:00(6日は午後3:00まで)
- ところ 市立図書館
- 問合せ 市選挙管理委員会事務局  
(☎654-1111内線512)

## 男女共同参画を進めるための標語 入賞作品

男女共同参画を身近な問題として考え、意識の高揚を図るため、標語を募集しました。636作品の応募があり、入賞者は次のとおりです。表彰式は12月15日(日)開催の男女共同参画を進める市民の集いで行います。

### ■最優秀賞（敬称略）

秋場聖奈(創学館高校2年)  
「お互いの個性を認めつながる未来」

### ■優秀賞（敬称略）

渋谷すずか(三中3年)「男女の差なくしてうるおう天童市」、笹原彪斗(創学館高校2年)「家事育児お互いの事想い愛」、小野佳代子(一般)「ただいま～香り漂う夫の手料理」

- 問合せ 天童市男女共同参画社会推進委員会事務局(市市長公室内☎654-1111内線324)

## 天童市プレミアム付商品券 住民税非課税者向けの申請期限が近づいています

天童市プレミアム付商品券を対象者限定で10月1日から販売しています。購入の際に必要な購入引換券を順次送付しますのでご確認ください。なお、対象の要件によっては、購入引換券を送付するために申請書の提出が必要ですので、ご注意ください。

対象者	申請方法
①令和元年度の住民税が非課税の方（住民税課税者と生計同一の配偶者・被扶養親族・事業専従者、生活保護受給者などは対象外）	11月29日(金)までに申請書の提出が必要です（対象者には8月に申請書を送付しています）。申請内容を審査の上、購入引換券を順次送付します
②平成28年4月2日～令和元年9月30日に生まれた児童（対象児童）がいる世帯の世帯主	申請は不要です。対象者宛てに購入引換券を送付します。令和元年7月31日までに生まれた対象児童の分は、9月下旬に送付しています。令和元年8月1日以降に生まれた対象児童の分は、11月に送付します

※①②ともに、国が定める基準日時点で本市に住民登録のある方に限ります。また、両方の要件に該当する方は、それぞれ購入することができます。

●**商品券概要** 商品券は1冊当たり500円券10枚つづり（5000円分）を4000円で販売します。購入できる上限は対象者（対象児童）1人につき5冊（2万5000円分）までとなり、上限までは複数回に分けて購入することができます（購入は任意です）

●**販売期間** 令和2年2月28日(金)まで

●**販売窓口** 市役所、市内郵便局（簡易郵便局を除く）

●**購入方法** 販売窓口で購入引換券と購入する方の身分証明書を提示の上、購入してください

●**使用期間** 令和2年3月8日(日)まで

※詳しくは、購入引換券に同封するお知らせをご確認ください。

●**問合せ** 市商工観光課（☎654-1111内線224）

## 国民年金のお知らせ

### 11月30日は年金の日です

年金記録や将来の年金受給見込額を確認し、未来の生活設計について考えてみませんか。ねんきんネットをご利用いただくと、いつでもご自身の年金記録を確認できるほか、将来の年金受給見込額について、ご自身の年金記録を基にさまざまなパターンの試算をすることもできます。

### 年金事務所の予約相談をご利用ください

全国の年金事務所の窓口で年金請求の手続きや、年金の相談を受け付けています。

#### ●予約相談の時間帯

- 月曜日＝午前8：30～午後6：00
- 火～金曜日＝午前8：30～午後4：00

○第2土曜日＝午前9：30～午後3：00

※月曜日が祝日の場合は、翌日以降の開所日初日の午後6：00までとなります。

●**受付期間** 予約相談希望日の1カ月前から前日まで受け付けています。ご連絡の際は、基礎年金番号の分かる年金手帳や年金証書をご準備ください

●**予約受付専用電話** ☎0570-05-4890

※予約受付専用電話の受付時間は平日の午前8：00から午後5：15までです。

●**山形年金事務所お客様相談室** ☎645-5111

●**問合せ** 市市民課（☎654-1111内線714）または山形年金事務所（☎645-5111）

## ご利用ください 地域いきいき講座

地域づくりやボランティア活動など、市民のみなさんのまちづくりへの取り組みを支援するとともに、さまざまな学習活動の機会を提供するため、市では職員がみなさんのところに向いて、講話や実技などを行う地域いきいき講座講師派遣事業を実施しています。講座のメニューはまちづくりや健康管理、交通安全など102種類です。ぜひご利用ください。

●**対象** 市内にお住まいの方、市内の事業所などに勤めの方で、おおむね10人以上のグループ

●**利用時間** 午前9：00～午後9：00

●**利用料** 無料

●**申込み** 地域いきいき講座講師派遣依頼書を市市長公室まで提出

●**問合せ** 市市長公室（☎654-1111内線324）

## 冬の灯油購入費を助成します 福祉灯油購入費等助成事業

市では、高齢者のみの世帯や障がい者がいる世帯、一人親等世帯などに冬期間の灯油購入費等の暖房費用の一部として5000円を助成します。

- 助成対象世帯 令和元年10月1日現在で市に住民登録し、令和元年度の市民税が全員非課税で、次に該当する世帯（福祉施設等入所世帯は除く）
  - 高齢者世帯（年齢65歳以上の単身世帯または高齢者のみの世帯）
  - 障がい者世帯（身体障害者手帳1・2級、療育手帳A、精神保健福祉手帳1級、特別障害者手当、障害児福祉手当、特別児童扶養手当、障害基礎年金1・2級の受給者がいる世帯）
  - 一人親等世帯
  - 避難者世帯（東日本大震災により本市に避難をしている世帯で、市に避難の届け出を提出している世帯）
- 申請 該当すると思われる世帯に申請書を郵送します。なお、次の世帯で申請書が届かないときは、市社会福祉課までお問い合わせください
  - 障害基礎年金1・2級の受給者（身体障害者手帳1・2級の所持者を除く）
  - 一人親等世帯で、児童扶養手当を受給していない方またはひとり親家庭等医療証の交付を受けていない方
- 申込み・問合せ 令和2年3月31日(火)まで、市社会福祉課（☎654-1111内線762）

## 空き家相談会

さまざまな分野の専門家が無料で相談に応じます。

- 対象 空き家の所有者・管理者の方、近隣の空き家でお困りの方、今後空き家を相続される見込みの方、空き家に関心がある方など
- とき 11月30日(土)午前9:00～午後3:00
- ところ 市総合福祉センター

相談員	相談内容
宅建士	不動産の売買や賃貸について
司法書士	土地・建物の登記、相続、成年後見について
税理士	相続税などについて
建築士	建物の診断、リフォーム、解体について
市建設課	空き家バンク、行政支援（補助金など）について

※事前に申し込みが必要です。

- 申込み 山形県宅地建物取引業協会（☎652-9070）
- 問合せ 市建設課（☎654-1111内線418）

## 12月1日(日) リンゴ黒星病の一斉防除を行います

現在市内では、リンゴの黒星病が猛威を振るい、その被害が深刻な状況です。天童市農業協同組合を中心に、市内の果樹農家などがリンゴの黒星病対策として12月1日(日)に石灰硫黄合剤による一斉防除を市内全域で行います。リンゴの産地を守るための対応ですので、ご理解とご協力をお願いします。なお、雨天の場合は防除が順延になる場合があります。

- 問合せ 天童市農業協同組合本所（☎653-5114）  
または市農林課（☎654-1111内線217）

## 消費生活情報

◆◆詐欺的な「サクラサイト商法」にご注意ください◆◆

### 【事例】

ネット検索をして、お小遣いが稼げるというサイトを知り、会員登録をしたら「50万円譲る」というメールが男性から届いた。「お金を受け取るには、直接連絡先を交換しなければならない。正会員になって欲しい」と言うので、5000円支払った。さらに「文字化けを解除する必要がある」とメールが届き、2万円を支払ったが、なかなか相手と連絡先の交換ができない上に、追加で5万円を請求された。

### 【アドバイス】

- 「サクラサイト商法」とは、インターネットのサイト業者から雇われた「サクラ」が、芸能人や占い師などの役になりすましてサイトに誘導し、メール交換などの有料サービスを利用させてお金をだまし取る手口です
- メールアドレスに直接届く広告メールや迷惑メールなどがきっかけになります。例えば、芸能人になりすました人や悩みがあるという人から「相談に乗ってくれたら報酬を支払う」と言われたり、資産家を名乗る人から「遺産を受け取って欲しい」などのメールが来たら要注意です
- 簡単なやり取りだけで見知らぬ人からお金がもらえるということは絶対にありません。お金をもらうはずが逆に何かと理由を付けてお金を請求されることになります
- メールの相手はサイト業者が雇った「サクラ」である可能性があります。それを証明するのは難しく、支払ったお金を取り戻すことは困難です
- 心配な時は、市消費生活センターや消費者ホットライン「☎188」にご相談ください



- 問合せ 市消費生活センター  
（☎654-1111内線745）



## 天童市教育の日 生涯学習フェスティバル2019

「生涯学習を進め いきいきとした地域社会をつくろう」をスローガンに、天童市公民館大会、天童市地域づくり研究大会を兼ねた天童市生涯学習フェスティバル2019を開催します。お誘い合わせの上、お気軽にお越しください。

- とき 11月23日(土・勤労感謝の日)  
午前9:30～正午
- ところ 市民プラザ
- 内容 ○表彰(社会教育関係功労、学校教育関係功労、いじめ防止標語優秀作品)  
○宮城浩蔵賞授与・受賞者スピーチ  
○竹本田持さん(明治大学副学長・農学部教授)による記念講演
- 入場料 無料

### 天童市教育の日

市では、市民一人一人の教育に関する関心および理解を深め、学校、家庭および地域が連帯しながら、本市の教育を振興することを目的として、天童市生涯学習フェスティバルの日を「天童市教育の日」と定めています。

- 問合せ 天童市生涯学習フェスティバル2019大会事務局(市教育委員会生涯学習課内 ☎654-1111内線833)

## 田麦野一日そば屋さんで 新そばをどうぞ



地元産にこだわって23年。ことしも田麦野産でわかおり100%の新そばをぜひご賞味ください。

- とき 12月1日(日)  
午前10:30～午後2:00  
※なくなり次第終了します。
- ところ 市立高原の里交流施設ぼんぼこ
- 内容 板そばの提供(天ぷら付きで1000円)  
※当日酒類の販売はありません。
- 問合せ 田麦野そば研究会(☎657-3621村山方)  
または市立高原の里交流施設ぼんぼこ(☎656-2955)

## 統計調査員を募集

### 統計調査員について

統計調査員は、国勢調査などの統計調査において、調査対象となる世帯や事業所を訪問して、調査の趣旨などについて説明し、調査票の配布や回収・点検を行うなど、統計調査の仕事の中でも重要な部分を受け持っています。

実際の仕事については、調査の規模、調査区の数などで必要な調査員の数は限られますので、登録しても全ての調査に従事していただくのではなく、ご自分の都合がつく時に従事していただくことができます。

### 統計調査員の身分

統計調査員は、統計調査実施の都度任命される非常勤の公務員です。任命期間は、一調査当たりおおむね2ヵ月程度です。

### 統計調査員の報酬

調査活動後、統計調査ごとに受け持ち件数などに応じて定められた報酬が支払われます。報酬額は、国の基準によりますが、おおむね2～5万円程度です。

### 募集資格・応募方法

市内在住で20歳以上の健康な方、選挙・税務および警察に直接関係のない方などが対象となりますので、市総務課統計調査係までご連絡ください。

- 問合せ 市総務課(☎654-1111内線535)

## からだスッキリ運動教室

てんどう Tendoすこやかまいしん My進事業の対象です。軽体操で体を動かして心身をリフレッシュしませんか。

- とき 12月12日(木)午前10:30～11:30
- ところ 市健康センター
- 内容 軽体操
- 参加料 無料
- 持物 内履き、タオル、飲み物
- 問合せ 市健康課(☎652-0884)



## 消費税の軽減税率制度説明会

- とき 12月6日(金)  
①午前10:00～11:30  
②午後1:30～3:00
- ところ 山形税務署
- 内容 消費税の軽減税率制度の概要と区分経理  
※内容は①②ともに同じです。
- 定員 各回30人(先着順)
- 申込み・問合せ 山形税務署法人課税第一部門(☎622-1611)

- **申込み・問合せ** 12月2日(月)まで、(福)天童市社会福祉協議会 (☎654-5156)

### 個人事業主、小規模事業者のための債務相談会(無料)

- **とき** 12月10日(火) 午前9:00~午後4:00
- **ところ** 山形県よろず支援拠点(山形市)
- ※事前予約が必要です。
- **申込み・問合せ** 山形財務事務所 所理財課 (☎641-5201)

### やまがたの森づくり発表会「やまがた木育」と活動報告会

- **とき** 11月23日(土・勤労感謝の日) 午前11:30~午後4:00
- **ところ** 山形ビッグウイング(山形市)
- **内容** 講演、やまがた緑環境税を活用した森づくり活動発表、やまがた木育体験など
- **問合せ** 県村山総合支庁森林整備課 (☎621-8248)

### ハローワーク(マザーズコーナー)の出張相談

- **対象** 出産や育児で退職し、現在就職希望の方
- **とき** 11月25日(月) 午後1:00~3:00
- **ところ** 市子育て未来館げんキッズ
- ※お子さんの一時預かりもあります(要予約、詳細はげんキッズ)。
- ※大人の方のみでお越しの際は、就労相談参加とお伝えください。

- **問合せ** ハローワークプラザやまがたマザーズコーナー (☎646-7360)

### NPO法人しん文化講演会

- **とき** 11月29日(金) 午後2:00~3:30
- **ところ** 市立図書館
- **演題** 江戸期における地域社会のリーダー・伊藤義左衛門元善
- **講師** 湯村章男さん(郷土史家)
- **受講料** 500円(資料代)
- **申込み・問合せ** 市立図書館 (☎654-2440)

### いっしょにスキーをしよう 天童市スキースポ少団員募集

- **対象** 小学1年生~中学生
- **とき** 毎週水・土・日曜日
- **ところ** 天童高原スキー場など
- **申込み・問合せ** 天童市スキースポーツ少年団 (☎090-8926-2057秋葉)

### いろいろわくわくお絵かき教室

- **対象** 4歳~小学1年生とその保護者
- **とき** 12月7日(土)~令和2年1月18日(土)の土曜日(全5回) 午後3:00~4:30
- **ところ** 広重美術館
- **定員** 10組(先着順)
- **参加料** 1組5000円(きょうだい1人追加につき3000円)
- **申込み・問合せ** 広重美術館 (☎654-6555)

### 悩みに寄り添う講座 家族関係の問題と解決(無料)

- **とき** 12月10日(火) 午前10:00~正午
- **ところ** 山形市男女共同参画センター・ファーラ(山形市)
- **講師** 若島孔文さん(東北大学准教授)
- **定員** 30人(先着順)
- ※無料の託児もあります(12月3日(火)まで要予約、先着順)。
- **申込み・問合せ** 山形県男女共同参画センター・チェリア (☎629-7751)

### 犯罪被害者支援 県民のつどい2019(無料)

- **とき** 11月27日(水) 午後1:30~3:45
- **ところ** 山形ビッグウイング(山形市)
- **内容** 「いのちの大切さを学ぶ教室」作文コンクールの発表、広報啓発グッズの発表、基調講演
- **問合せ** (公社)やまがた被害者支援センター (☎642-3571)

### おわびと訂正

市報てんどう11月1日号26ページの県総合運動公園の休館日に誤りがありました。おわびして訂正します。正しい休館日は次のとおりです。  
(正) 11月5日(火)  
(誤) 11月4日(月)

### 男女共同参画を進める 市民の集い(無料)

男女共同参画社会の実現に向けた理解を深めるため、男女共同参画を進める市民の集いを開催します。どなたでも参加できますので、お誘い合わせの上、お気軽にお越しください。

- **とき** 12月15日(日)の午後1時30分から4時まで

- **ところ** 市立天童中部公民館
- **内容** 男女共同参画を進めるための標語表彰式、演劇「女性活躍それなあに」/天童高校演劇部、講演「自分の心の声に従う勇気を持つて生きる」/(講師)中原浩子さん(酒田南高校校長)

- **問合せ** 天童市男女共同参画社会推進委員会事務局(市市長公室内 ☎654局1111内線324)

### 休日マイナンバーカード専用窓口を開設

平日の開庁時間内にマイナンバーカードの申請や受け取りが困難な方や、休日に申請を希望する方のための臨時窓口を開設します。

- **とき** 11月24日(日)の午前9時から正午まで

- **ところ** 市市民課窓口
- **問合せ** 市市民課(☎654局1111内線716)





# くらしの Information November 情報①

## お知らせ

### 災害義援金を受け付けています

日本赤十字社では、災害義援金を受け付けています。

#### 令和元年台風15号東京都災害義援金

●受付期間 11月30日(土)まで

#### 令和元年台風15号千葉県災害義援金

●受付期間 12月30日(月)まで

#### 令和元年台風19号災害義援金

●受付期間 令和2年3月31日(火)まで

●受付場所 市社会福祉課

●問合せ 日本赤十字社山形県支部 (☎641-1353) または市社会福祉課(☎654-1111内線767)

## 催し・募集

### 市民プラザ 生涯学習講座

#### 簡単!きれい!筆ペン年賀状

●とき 12月3日(火)  
午後1:30~3:30

●受講料 1650円(教材費別)

#### 正月飾り作り

●とき 12月12日(木)  
午前10:00~正午

●受講料 1650円(教材費別)

●申込み・問合せ 市民プラザ  
(☎654-6200)

### 市西沼田遺跡公園 森の恵みのクリスマスリース作り

●対象 小学生以上

●とき 11月24日(日)  
午前10:00~11:00

●内容 クリスマスリースの制作

●定員 10人(先着順)

●参加料 1500円

●申込み・問合せ 11月19日(火)まで、市西沼田遺跡公園  
(☎654-7360)

### もり~な天童のイベント

#### クリスマス ガーランド作り

●とき 11月23日(土・勤労感謝の日) 午後1:30~

●定員 10人(先着順)

●材料費 3500円

●申込期限 11月20日(水)

#### 生花教室 キャンドルを使ったクリスマスリース

●とき 11月24日(日)

①午前10:30~

②午後1:30~

●定員 各回10人(先着順)

●材料費 1500円(子ども800円)

●申込期限 11月22日(金)

●申込み・問合せ 市森林情報館  
もり~な天童(☎651-2002)

### いのちの教室 AED講習会(無料)

●対象 天童市スポーツ少年団の団員・指導者

●とき 12月15日(日)  
午前9:30~正午

●ところ 市スポーツセンター

●テーマ スポーツと安全

●内容 AED講習、講話「スポーツの安全な環境づくりを提唱する」/ (講師) 飯沼誠司さん((一社)アスリートセーブジャパン代表理事)

●定員 100人(先着順)

●申込み・問合せ 12月1日(日)まで、天童市スポーツ少年団事務局(市スポーツセンター内☎654-6100)

### 親と子のクリスマスパーティー2019

●対象 市内のひとり親家庭の親子(子どもは幼児~小学生)

●とき 12月8日(日)  
午前11:30~午後3:00

●ところ 市総合福祉センター

●内容 昼食会(バイキング形式)、ケーキ作り、ゲーム

●定員 20組(先着順)

●参加料 1人500円

### 令和2年版 やまがた県民手帳を頒布

やまがた県民手帳には、山形県の様子を示す各種統計をはじめ、公共施設の住所や電話番号、県内のイベント情報など、便利な資料を満載しています。内ポケットに収まる大きさで携帯に便利です。市役所内売店や書店などで販売しておりますので、お早めにお求めください。



●販売価格 1冊600円

●問合せ 市総務課

(☎654局1111内線535)

### 天童高原スキー場 特典付きシーズン券を販売中

●販売期間 11月30日(土)までの午前9時から午後4時まで

●販売窓口 天童高原地域交流センター

※11月23日(土・勤労感謝の日)・24日(日)の午前9時から午後3時まで、イオンモール天童でも販売します。

●料金 大人2万3700円

。シニア・子ども1万5270円

●特典 レストラン天パラで利用できる食事券付き

●問合せ NPO天童高原(☎657局36200)





## 受動喫煙防止についてのお知らせ

昨年7月の健康増進法の改正により、学校、病院、児童福祉施設など子どもや妊婦などに配慮が必要な施設では、原則禁煙（屋外で受動喫煙を防止するために必要な措置がとられたものを除く）となりました。法改正に合わせ、県では、山形県受動喫煙防止条例を昨年12月に制定し、学校、病院、児童福祉施設では屋外であっても喫煙場所を設置しないよう努めるものとなりました。お互いの健康に配慮し、子どもたちや妊婦など、たばこを吸わない人に望まない受動喫煙を生じさせることのない地域社会の実現に向けて、受動喫煙の防止に取り組みましょう。

●問合せ 市健康課（☎652-0884）

## 予防接種はお済みですか

### ■2種混合（ジフテリア・破傷風）2期

乳幼児期に接種した3種混合1期の追加接種です。13歳になると費用は全額自己負担になります。

●対象 満11歳以上13歳未満の方

### ■麻しん・風しん混合予防接種

関東地方を中心に風しんが流行しており、県内でも患者が発生しています。風しんの予防にはワクチン接種が有効です。定期予防接種の対象年齢になったら、早めに予防接種を受けましょう。

●対象 ・1期＝満1歳以上2歳未満（2歳の誕生日の前日まで）

・2期＝年長児（令和2年3月31日まで）

※対象期間を過ぎると全額自己負担になります。

●接種場所 市内の予防接種実施医療機関

●持物 予診票、母子手帳、保険証

※転入や紛失などで予診票がない方、市外での接種を希望する方は、市健康課までお問い合わせください。

●問合せ 市健康課（☎652-0884）

## 天童市民病院イブニング検診

●とき ・乳がん検診、子宮がん検診＝12月10日（火）

・50歳以上のマンモグラフィー検診（市個別検診対象者）＝12月24日（火）

・天童市民病院の検診の結果、精密検査が必要な方のための外来（内科・外科（乳腺外科を含む）・婦人科）＝11月26日（火）、12月24日（火）

●診察受付時間 午後5：00～6：00（事前予約が必要です）

●申込み・問合せ 天童市民病院（☎654-2511）

## 女性の健康づくりセミナー 高血圧講演会

てんどう まいしん  
TendoすこやかMy進事業の対象です。高血圧専門医による講演会を開催します。

●対象 市内にお住まいの女性

●とき 12月9日（月）

午後1：30～3：00

●ところ 市健康センター

●演題 血圧と上手く付き合う方法

●講師 鈴木恵綾さん（県立中央病院循環器内科医師）

●定員 60人（先着順）

●参加料 無料

●申込み・問合せ 12月3日（火）まで、市健康課

（☎652-0884）



## 元気わくわく運動セミナー

てんどう まいしん  
TendoすこやかMy進事業の対象です。

●対象 市内にお住まいの40～70歳代の方

●とき 12月20日（金）午後1：30～3：00

●ところ 市スポーツセンター

●内容 はじめての簡単ZUMBA（スンバ）

●講師 スポーツクラブ天童ビーフリーインストラクター

●定員 50人（先着順）

●参加料 無料

●持物 内履き、汗拭きタオル、飲み物、ヨガマットまたはバスタオル

●申込み・問合せ 12月19日（木）まで、市健康課

（☎652-0884）

## 天童市さわやか健康教室

### ■知っているようで知らない薬の世界（講演）

●とき 11月21日（木）午後1：30～3：00

●ところ 市立寺津公民館

●講師 加藤淳さん（おいのもり調剤薬局薬剤師）

### ■みんなで楽しくながら運動

●とき 12月5日（木）午後1：30～3：00

●ところ 市立山口公民館

●講師 小野淳子さん（フィットネスインストラクター）

●定員 各50人（先着順）

●参加料 無料

●申込み・問合せ 各開催日の前日まで、天童市地域包括支援センター中央（☎658-8190）または天童市地域包括支援センターめいこうえん（☎664-0600）





# みんなの 健康

Health  
November

●問合せ、申込先の記載がないものは、市健康課  
(☎652-0884)

## ぴよママのための 助産師相談

妊娠・出産・育児に関する相談に、助産師などが応じます。

対象	妊婦の方、4カ月以内のお子さんがいる母親
とき	12月2日(月) 午後1:30~2:30
ところ	市健康センター
持物	母子手帳
申込期限	11月29日(金)

## 乳幼児健康相談

保健師などが相談に応じます。

とき	12月2日(月) 午後1:30~3:00
ところ	市健康センター
持物	母子手帳

## すくすく育児教室 (離乳食と育児)

離乳食や育児について学びます。

対象	生後5~8カ月(平成31年4月~令和元年7月生まれ)の乳児を世話している方(先着20人)
とき	12月10日(火) 午後1:30~3:30
ところ	市健康センター
内容	離乳食の始め方、初期・中期の離乳食、家の中での事故防止など
持物	母子手帳、筆記用具
申込期限	12月9日(月)

## 4カ月児健康診査

対象	とき
令和元年8月1日~8月16日に生まれた乳児	12月13日(金) 開場=正午 健診開始=午後1:00~

ところ	市健康センター
内容	身体計測、診察など
持物	母子手帳、健診票、バスタオル、アンケート

## 1歳6カ月児 健康診査

対象	とき
平成30年5月12日~5月29日に生まれた幼児	12月6日(金) 開場=正午 健診開始=午後1:00~
ところ	市健康センター
内容	身体計測、歯科検診、診察、フッ素塗布など
持物	母子手帳、健診票、アンケート

2回分のフッ素塗布補助券を交付しますのでご利用ください。

- 1回目=2歳6カ月未満
- 2回目=4歳未満

## 3歳児健康診査

対象	とき
平成28年5月21日~6月11日に生まれた幼児	12月5日(木) 開場=正午 健診開始=午後1:00~
ところ	市健康センター
内容	身体計測、歯科検診、診察、検尿など
持物	母子手帳、健診票、アンケート、検査尿

対象者には健診票、検査尿の容器を事前に郵送しています。眼科検診の受診券を同封しています。1月末までに受診してください。

## 地区健康相談

とき	ところ
12月3日(火)	市立山口公民館
受付時間	午後1:30~2:30
内容	健診結果や生活習慣病予防などの健康相談
持物	健診結果

## こどもの栄養相談

離乳食や幼児食など、お子さんの食事について、栄養士が相談に応じます。

とき	12月9日(月) 午後1:30~3:00
ところ	市健康センター

## 食生活・健康相談

とき	12月2日(月) 午後1:30~3:00
ところ	市健康センター
持物	健診結果など

## こころの健康相談

- とき 12月12日(木)  
午後2:00~3:30
- ところ 市健康センター
- 内容 精神科医師によるこころの健康相談
- 申込み・問合せ 12月6日(金)まで、市健康課  
(☎652-0884)

## 世界エイズデー エイズ夜間相談

12月1日の世界エイズデーに合わせ、匿名で受けられるエイズ夜間相談を実施します(要事前予約)。



- とき 12月3日(火)  
午後1:00~8:00
- ところ 村山保健所(山形市)
- 内容 HIV(エイズ)迅速血液検査、個別相談
- 費用 無料
- 申込み・問合せ 村山保健所保健企画課(☎627-1117)

# ご寄付ありがとうございました

## ♡山口児童館のために

- 山口水晶会（海鉦勉代表）が、絵本12冊、CD1枚、幼児用人形3体

## ♡千布小のために

- 特別養護老人ホームあこがれ（大島扶美代表）が、雑巾100枚

## ♡一中のために

- 南小畑の三浦秀吉さんが、卓

## 球台1台

## ♡交通安全のために

- 天童市農業協同組合（金平芳己代表）が、カーブミラー5基

## ♡市の芸術文化振興のために

- らくがき会（辻輝彦代表）が、3万6390円

- 天童盆栽愛好会（黄木紘友代表）が、2237円

- 日本盆栽協会天童支部（瀬野文義代表）が、8073円

- 日本将棋連盟天童支部（村岡良雄代表）が、2142円

- YCBクリスタルサウンズ（海鋒貞憲代表）が、1万4732円

## ♡市のために

- (株)Fast Fitness Japan（土屋敦之代表）が、5万5640円



## 休日などの水道当番店

●営業時間 午前8:30～午後5:00

※修理費用は有料です。

12月1日(日) 日本設備工業 ☎654-6116

12月7日(土) 相互設備 ☎655-4011

12月8日(日) 天童住宅設備 ☎654-5729

12月14日(土) 瀬野芳雄商店 ☎653-3003

12月15日(日) やま喜設備 ☎655-4384

12月21日(土) 結城設備 ☎653-9450

12月22日(日) 野川ガス住宅設備 ☎651-4151

12月28日(土) 港屋設備 ☎654-4718

12月29日(日) 若松設備 ☎653-4395

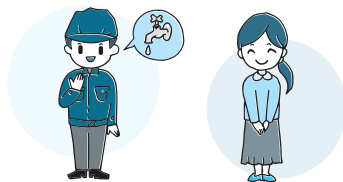
後藤設備 ☎654-2807

12月30日(月) 入野商会 ☎653-4075

丸吉奥山組 ☎653-5651

12月31日(火) 萩生田工務店 ☎654-4015

瀬野設備工業 ☎653-6240



## リサイクル情報

### 生活用品登録紹介制度（無償）

- 譲ります ベビーカー、ベビーベッド、紙おむつ、おんぶひも、学習机、電子オルガン、たんす、木製ベッド、パイプベッド、長テーブル、湯たんぽ

- 譲ってください チャイルドシート、高揃幼稚園制服・帽子、液晶テレビ、BSテレビアンテナ、電子レンジ、パソコン、電子ピアノ、石油ストーブ、カーペット、自転車

### 12月の資源物拠点回収

- とき 12月7日(土)  
午前8:00～10:00（時間厳守）
- ところ 市役所西側駐車場、市立天童北部公民館駐車場、市立長岡公民館駐車場、天童市民病院駐車場

※場内は、車で大変混み合います。安全を考慮し、お子さんを車から降ろすのはご遠慮ください。  
※使用済小型家電の回収は、上記の回収日に天童市民病院駐車場で受け付けています。  
※市役所・市立図書館・各市立公民館に小型家電専用の回収ボックスを設置しています。施設の開庁・開館時間内に随時投入できます。

### 12月の粗大ごみ収集

- とき ①12月9日(月)、②12月23日(月)
- 申込期限 ①12月2日(月)、②12月16日(月)
- ※電話で申し込みが必要です。申込時に料金などをお知らせします。
- 申込み・問合せ 市生活環境課  
(☎654-1111内線273)

■平成31年1月からの市内の交通事故発生状況(9月30日現在)：累積件数302件 [-31件]、死者0人 [±0人]、負傷者380人 [-35人]。[ ] 内は前年比



TENDO®

## 11月の納税

納期は12月2日(月)まで

- 固定資産税……………第4期
- 国民健康保険税……………第5期
- 介護保険料……………第5期
- 後期高齢者医療保険料……………第5期
- 水道料金・下水道使用料(9・10月分)……天童地区・津山地区の一部(温泉・貫津)・田麦野地区