

# てんどう

# 10/15

No.1541

お知らせ版



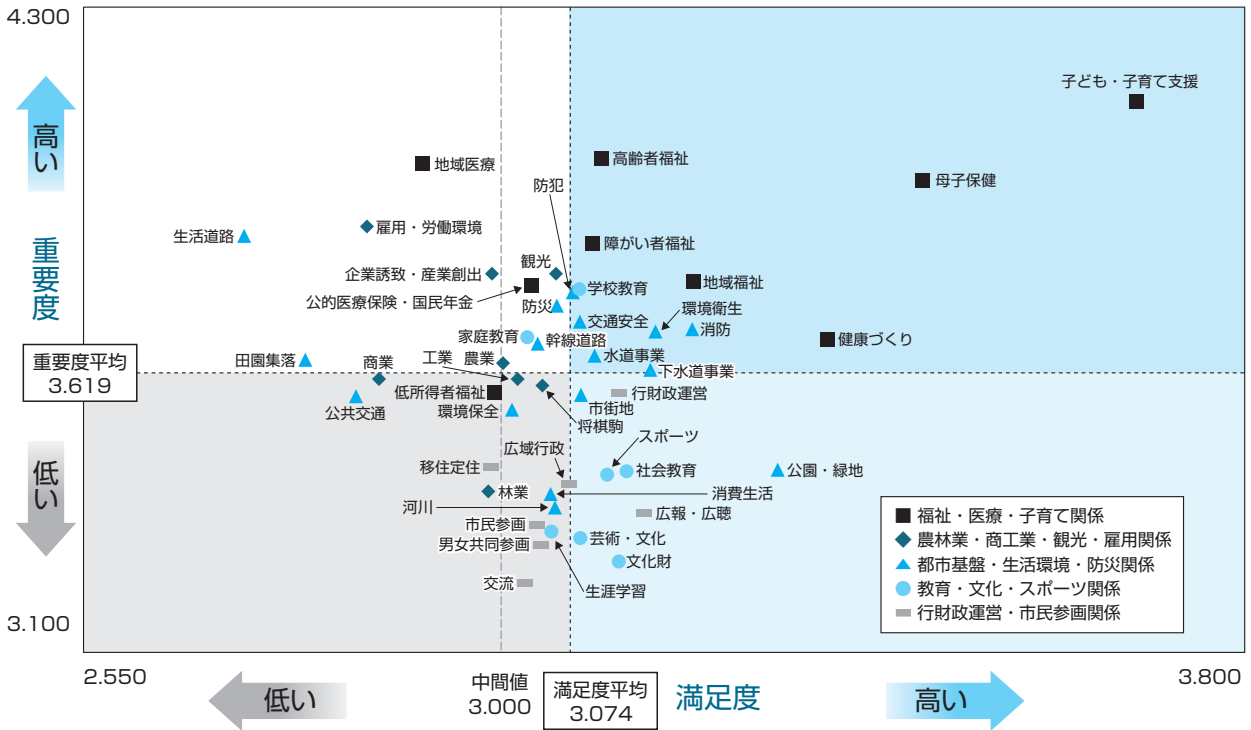
## 還暦を迎え ますます円熟したまちへ

10月1日、市民文化会館で、市制施行60周年記念式典が開催されました。オープニングでは市内の幼稚園児と天童市芸術文化協会による合唱を披露。功労者への表彰の後、トークショーではオリンピックメダリストの朝原宣治さんと岩崎恭子さんから青少年へのスポーツ活動のアドバイスや近年のスポーツ事情についての解説が行われました。この日は芸術文化団体による展示なども行われ、会場は華やかな雰囲気に包まれました。



# 一トの調査結果のお知らせ

図1 施策ごとの重要度・満足度比較



市では、市の施策に対する市民の満足度および重要度を調査し、市の施策や資源配分の見直し・展開に役立てるため、市民満足度・重要度アンケート(以下「アンケート」)を平成22年度から実施しています。今回のアンケートの調査結果について、前回の平成28年度に実施した結果と比較しながらお知らせします。

## アンケートの回収率は増加

今回のアンケートは、平成30年5月1日現在で市内に居住する20歳以上の男女の中から、無作為に抽出した3000人の方を対象に調査票を送付しました。その結果、1058人から回答をいただき、回収率は35.3%となりました。前回までは回収率が減少傾向にありましたが、今回は3.5%増加しました。

## 満足度の平均は前回より上昇

アンケートは第七次天童市総合計画の施策として位置付けられているものを基本とした47項目について、満足度・重要度を「満足(極めて重要)」、「やや満足(重要)」、「普通」、「やや不満(重要でない)」、「不満(全く重要でない)」の5段階に評価していただき、点数化しました。

アンケートの結果について、満

足度と重要度のそれぞれの平均値を基軸とし、市民の満足度と重要度の度合いを相対分布図に表しました(図1)。

施策全体の満足度の平均値は3.074で、前回の3.065から0.009上昇しています。また、施策全体の重要度の平均値は3.619で、前回の3.636から0.017下がっています。なお、全ての施策が中間値の3.000を上回っていることから、全ての施策が重要なものとして認識されていると考えられます。

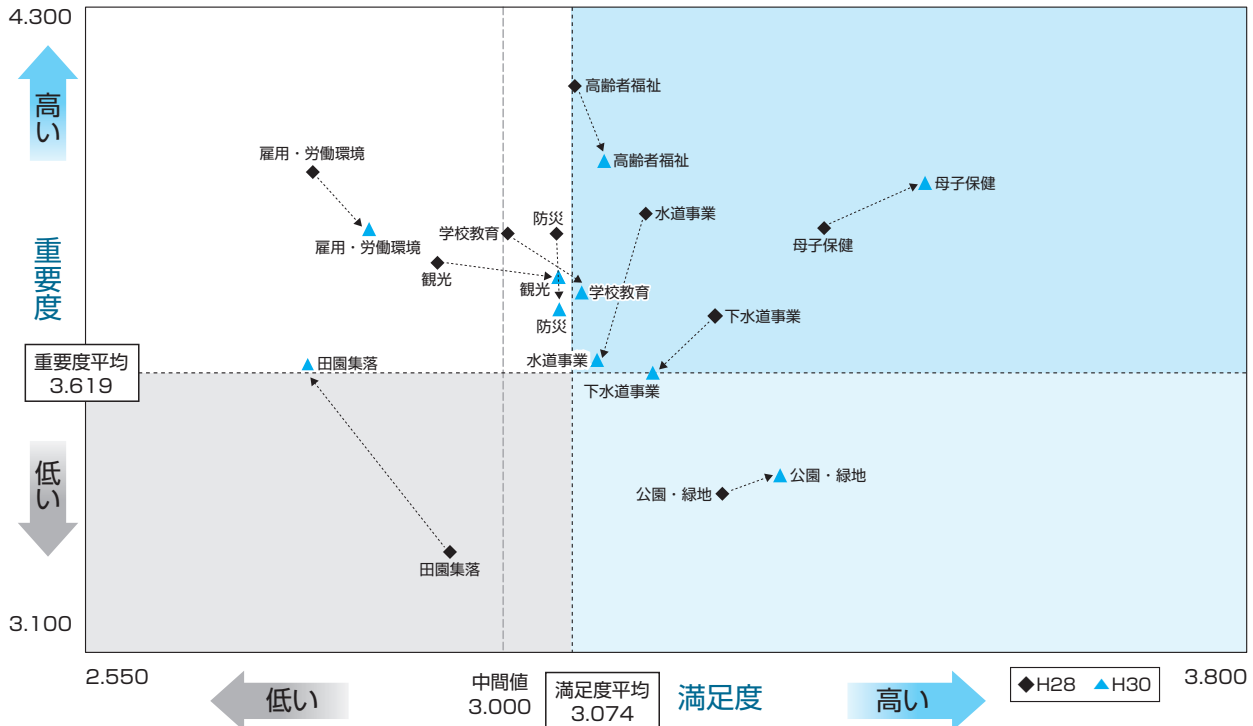
## 満足度・重要度ともに子ども・子育て支援が1位に

福祉、健康、子育て関係の項目は、全体的に満足度・重要度ともに高く、中でも子ども・子育て支援が著しく高くなっています。これは、高校3年生までの医療費の無料化や保育料などへの支援が高い満足度と重要度に反映されているものと考えられます。

雇用・労働環境、農業、幹線道

# 市民満足度・重要度アンケート

図2 変動の大きかった施策



路、防災などの項目においては、重要度は低下している一方で、満足度は上昇傾向にあります。これは、近年の雇用環境の改善傾向や市道・県道の整備などの取り組みが反映されているものと考えられます。

生活道路については、満足度が最下位になっています。これは、冬の除排雪に対する評価が要因の一つと考えられます。

**前回と比較して変動が大きい施策**

図2は、前回の結果と比較して変動の大きかった施策を挙げています。

母子保健については、満足度・重要度のいずれも上昇しており、安心して子どもを生み、育てるための妊娠・出産・育児期にわたる支援体制の充実が反映されているものと考えられます。

観光は、満足度が毎回上昇しており、今回は、中間値の3・000を超えています。

公園・緑地は、満足度・重要度ともに上昇しており、天童公園(舞鶴山)や芳賀タウン内の公園、天童高原の整備などが反映されているものと考えられます。

田園集落は、満足度の低下と重要度の大幅な上昇が見られます。

これは、市街地と集落部の環境整備に対する評価の違いが要因と考えられます。

学校教育は、重要度が低下しているものの、満足度は上昇しています。ICT教育環境の整備や外国語教育の充実による教育環境の向上に対する評価が要因と考えられます。

## 住み良いまちづくりを目指して

第七次天童市総合計画では、「笑顔にぎわい しあわせ実感 健康都市」ともに明日をひらくてんどう」を将来の都市像として掲げています。この都市像の実現のため、まちに笑顔とにぎわいが満ち、誰もがしあわせを実感でき、人もまちも健康で伸びゆく都市を目指して、市民のみなさんとともにまちづくりを進めるため施策を展開しています。

市民のみなさんにとって住みやすく、魅力あふれるまちづくりを進めるため、この調査結果を踏まえながら、施策を展開していきたいと考えています。詳しいアンケート調査結果については、市ホームページに報告書を掲載していますので、ご確認ください。

問合せ 市市長公室

(☎654局11111内線322)





## 孫やひ孫に囲まれ100歳

9月20日、市内で数え年100歳を迎える7人に賀詞の贈呈が行われ、山本市長が村形はる江さん（荒谷）を訪問しました。村形さんは、元気の秘訣について「3度の食事をしっかり食べる」「毎日ひ孫とせんべい1枚を奪い合います」と、はつらつとした様子で話してくれました。山本市長が「楽しみは何ですか」と尋ねると、「自宅裏の畑でスズメやカラスと話すこと」と笑顔で答えていました。



## つちだよしはるさんが絵本を寄贈

9月29日、市立図書館で、絵本作家つちだよしはるさんから市内小学校への絵本の贈呈式が行われました。つちださんは20年続けて同図書館で原画展とワークショップを開催しており、ことしも開催されたワークショップでは、参加した児童たちとつちださんが一緒に石ころに絵を描き、世界に一つだけの作品を作り上げていました。

## ランナーがまちの安全を見守り

9月30日、パトラン山形による啓発活動が市内で行われました。この活動は、ランナーが日頃のランニングを通じて防犯パトロールを行い、犯罪防止を図るものです。この日はそろいの赤いTシャツを身に付けたメンバーが軽トラ市の会場やJR天童駅前などでのぼり旗を持って巡回し、活動の周知と防犯の呼び掛けを行いました。



MY TOWN TOPICS まちの話

## 消費生活情報

### ◆◆行政機関を装ったハガキによる 架空請求にご注意ください◆◆

#### 【事例】

「総合消費料金に関する訴訟最終告知」というハガキが届いた。訴訟や差し押さえなどと書かれており、怖くなってハガキに書いてあった電話番号に連絡したところ、「買った物の代金を支払っていないため、企業から訴えられている。弁護士に確認したが、取り下げに間に合わないので、示談金として10万円をコンビニで支払うように」と言われた。全く身に覚えがないのに支払わなければならないのか。

#### 【アドバイス】

- ・ハガキによる架空請求に関する相談が急増しています
- ・行政機関を装い、「未納料金の訴訟最終告知」などと書かれたハガキが自宅に届き、文面に「訴訟を起こす」「差し押さえ」などと法律用語を使って不安をあおり、ハガキに記載のある連絡先に電話を

かけさせようとするものです。連絡をするとお金を要求されたり、電話番号などの個人情報を知られてしまったりするケースもあります

- ・このようなハガキが届いても、決して連絡をしてはいけません
- ・「取り下げ最終期日」などと書かれていても、慌てないことが大切です。周囲に相談するなど、冷静に対応しましょう。一度、お金を支払ってしまうと、取り戻すのは極めて困難になります
- ・送り主の例として、法務省管轄支局「国民訴訟〇〇センター」、「民間訴訟〇〇センター」などと記載されていますが、いずれも国の組織として存在しないものです



- ・少しでも不安に思った時は、警察や市消費生活センターにご相談ください

●問合せ 市消費生活センター

(☎654-1111内線745)



# 交通規制(通行止め)のお知らせ

天童ラ・フランスマラソンの開催に伴い、右図の時間帯にマラソンコースが通行止めになるほか、コース周辺の交通規制が行われます。大会当日は、交通規制地域の迂回にご協力をお願いします。

また、コース周辺のご家庭では、規制時間の外出や行事の開催にご配慮をお願いします。

- とき 11月4日(日)  
午前8:30~午後0:30
- 問合せ 天童ラ・フランスマラソン大会実行委員会事務局(市文化スポーツ課内)  
☎654-1111内線267)

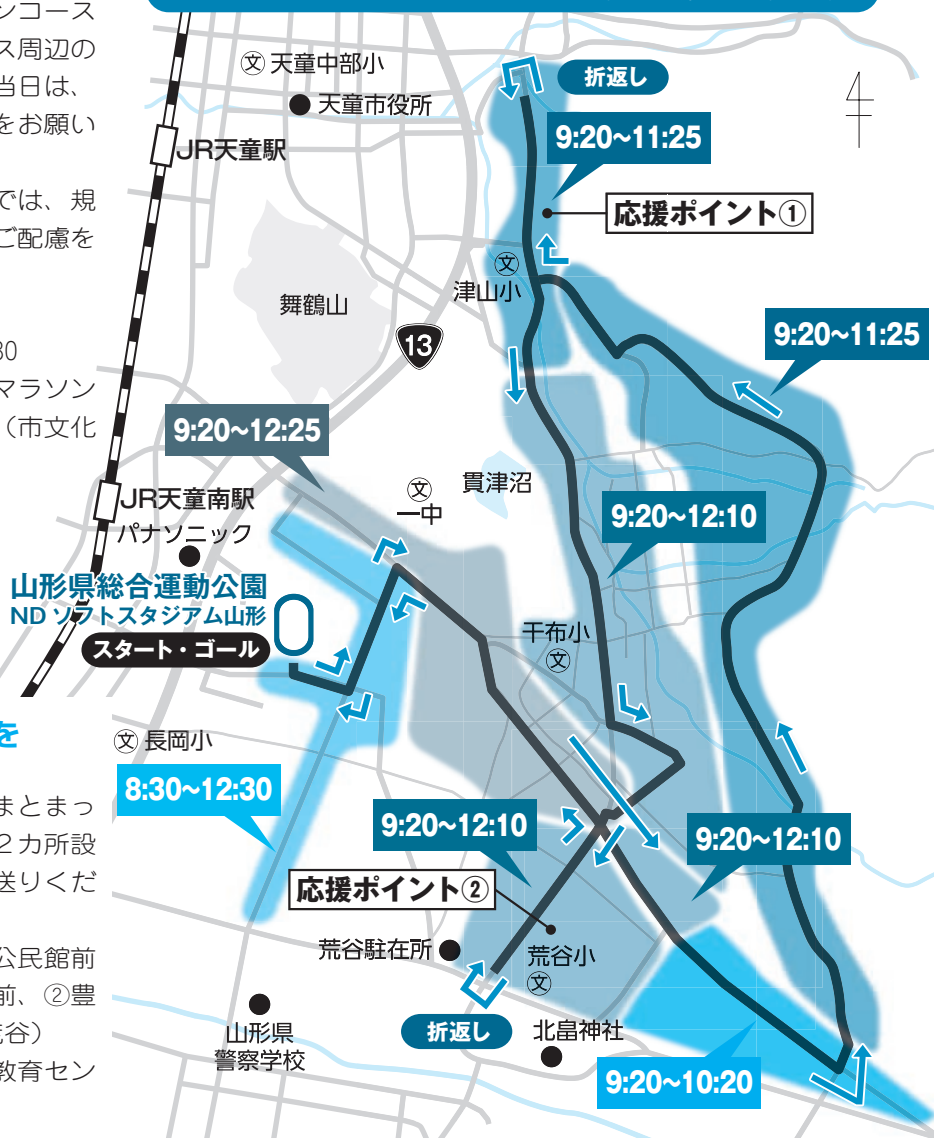


## ランナーに温かい声援をお願いします

ハーフマラソンコースに、まとまって応援できる応援ポイントを2カ所設置します。ぜひ、ご声援をお送りください。

- 応援ポイント ①市立津山公民館前・天童市農協津山支所前、②豊栄青果物協同組合前(荒谷)
- 駐車場 ①津山小西側・県教育センター、②荒谷小

## ハーフマラソンコースの交通規制区域と規制時間



## ジャガラモガラに温度計が設置されました

9月13日、県指定天然記念物であるジャガラモガラに、チノー株式会社からの寄贈により風穴と外気温を測定する温度計が設置されました。風穴の冷気の温度を確認してから、冷気を肌で体感してみてください。



- 問合せ 市教育委員会生涯学習課 (☎654-1111内線833)

## 軽トラ市in天童

天童市商店街連合会主催による県内最大級の軽トラ市が開催されます。軽トラの荷台を店舗に見立て、商品や採れたての野菜、果物などを販売する朝市です。市内だけではなく、市外からもさまざまな物産が集まります。

- とき 10月28日(日)午前9:00~午後0:30
- ところ 県道山形天童線、こんた交差点~新寒河江街道交差点
- ※午前8:00~午後1:00に交通規制が行われます。
- 問合せ 軽トラ市in天童実行委員会事務局 (☎654-1533武田方)



## おめでとうございます 納税ポスターの入賞者

### ■受賞者（敬称略）

#### ●最優秀賞



天童市長賞  
渡部かすみ  
(四中3年)



天童市青色申告会長賞  
吉田稀統  
(天童南部小6年)

- 優秀賞 鈴木梨菜（寺津小6年）、須藤真央（三中1年）
- 入選 中西美紀（天童南部小6年）、奥山和香（寺津小6年）、工藤康太郎（干布小6年）、桑原歩未（一中1年）、逸見梨沙（二中3年）、梅津知咲（三中2年）

### ■受賞作品の展示会

- とき ①10月22日(月)～26日(金)  
②10月30日(火)～11月5日(月)
- ところ ①市役所1階ロビー、②市立図書館
- 問合せ 市納税課（☎654-1111内線783）

## 天童古城発掘調査現地説明会

- とき 10月27日(土)午後2:00～3:00
- 集合場所 舞鶴山山頂駐車場
- ※発掘現場までは徒歩約20分です。小雨決行。荒天時は市勤労青少年ホーム集会室で行います。
- 問合せ 市教育委員会生涯学習課  
(☎654-1111内線833)

## 平成30年度第2回 天童公園フラワーメイトの募集

- 天童公園（舞鶴山）山頂広場の花壇の整備を市と一緒にを行う団体（フラワーメイト）を募集します。
- 対象 市内にお住まいの5人以上で構成する団体
  - とき 11月9日(金)午後3:50～
  - 条件 花苗は、ピオラで、障害福祉サービス事業所天童ひまわり園から購入して植えていただきます
  - その他 花壇にフラワーメイトの名前を入れた看板を設置します
  - 申込み・問合せ 11月5日(月)まで、市都市計画課（☎654-1111内線427）

## おめでとうございます 防犯広報ポスター・標語の入賞者

### ■ポスターの部（敬称略）

#### ●最優秀賞



伊藤虹心  
(天童中部小5年)



後藤愛央  
(二中3年)

- 優秀賞 阿部神楽（長岡小6年）、小笠原稔（荒谷小6年）、高柳昌人（一中1年）、村上さくら（三中1年）

### ■標語の部（敬称略）

- 最優秀賞 太田基（寺津小5年）「ばんげだず早くいえさけえんべは」、大滝結（一中2年）「会話しようSNSではなく顔を見て」、吉田天理（天童高校2年）「捨てないできみの未来と親の笑顔」
- 優秀賞 佐藤農（高揃小1年）、太田葵（寺津小3年）、佐藤心優（二中1年）、鈴木佳汰（同2年）、荒井優輝（天童高校2年）、関口真由香（同）
- 問合せ 天童市防犯協会事務局（市生活環境課内 ☎654-1111内線272）

## 平成31年度 花いっぱい運動実施団体募集

- 対象 市内の各種団体（町内会を含む）、事業所
- 植栽場所
  - 道路に面した場所および歩道
  - 公園、公民館などの公共施設
- 支給する花の苗（予定） マリーゴールド、ペゴニア、サルビア、日々草
- 支給日（予定） 平成31年5月の土曜日
- 支給場所 各市立公民館
- ※肥料やプランターなどは実施団体が準備。
- 申込み・問合せ 11月15日(木)まで、市生活環境課（☎654-1111内線278）



## 天童市民病院イブニング検診

- とき**
  - 乳がん検診、子宮がん検診＝11月13日(火)
  - 50歳以上のマンモグラフィー検診(市個別検診対象者)＝11月27日(火)
  - 天童市民病院の検診の結果、精密検査が必要な方のための外来(内科・外科(乳腺外科を含む)・婦人科)＝10月23日(火)、11月27日(火)
- 診察受付時間** 午後5:00～6:00(事前予約が必要)
- 申込み・問合せ** 天童市民病院(☎654-2511)

## 子育て応援講座(無料)

- 対象** 市内にお住まいの未就学児の保護者や子育て支援に関わる方
- とき** 11月10日(土)午後1:30～3:00
- ところ** 市健康センター
- 演題** ことばを育てる暮らし方
- 講師** 中川信子さん(子どもの発達支援を考えるSTの会代表)
- 定員** 80人(先着順)
- 申込み・問合せ** 10月31日(水)まで、市健康課(☎652-0884)

## 天童市婚活能力向上セミナー(無料) ～独身男性のための婚活力UPセミナー～

- 会話術、好印象のコツなどを、婚活スペシャリストが伝授します。
- 対象** 20～40歳代の独身男性(男性友人の付添人可)
  - とき** 11月17日(土)午前10:00～正午
  - ところ** 市立天童中部公民館
  - 演題** 相手を惹きつけるコミュニケーション力
  - 講師** 佐藤律子さん(婚活スペシャリスト)
  - 定員** 30人(応募多数の場合、市内在住の方優先)
  - 申込み・問合せ** 11月12日(月)まで、市市長公室(☎654-1111内線324)またはNPOマリッジサポートやまがた(電子メール=marriage\_yamagata@yahoo.co.jp)

## 在住外国人による 福祉施設見学参加者募集

- 福祉施設を見学する外国出身者を募集します。
- 対象** 市内在住の外国出身者
  - とき** 11月18日(日)午前9:00～11:00
  - 集合場所** 市立天童中部公民館前
  - 見学場所** 特別養護老人ホームつるかめの縁
  - 申込み・問合せ** 11月7日(水)まで、天童市国際交流協会事務局(天童商工会議所内☎654-3511)

## 空き家相談会のお知らせ

空き家の維持管理、相続問題、解体、行政の支援などについて、さまざまな分野の専門家が無料で相談に応じます。

- 対象**
  - 空き家の所有者、管理者の方
  - 近隣の空き家でお困りの方
  - 今後空き家を相続される見込みの方
  - 空き家に関心がある方



- とき** 10月27日(土)
- ところ** 市立図書館

### 空き家無料相談会

- 時間** 午前9:00～正午

相談員	相談内容
宅地建物取引業協会	不動産の売買や賃貸について
1級建築士	建物の診断、保存、リフォーム、解体について
司法書士	相続、権利関係について
税理士	税金関係について
ファイナンシャルプランナー	空き家全般のお悩み相談やアドバイス
市建設課	空き家バンク、行政支援について

※事前に電話予約が必要です。

- 申込み** 山形県宅地建物取引業協会(☎652-9070)

### 空き家発生予防セミナー

- 時間** 午後1:30～3:00
- 演題** ご主人!奥さん!その土地建物、将来どうしますか?
- 講師** 佐藤篤さん(1級FP技能士、宅建士)

### 空き家に関する行政支援の紹介

空き家に関する市の補助金や、本年度から実施された近隣農地の取得特例について紹介します。

- 時間** 午後3:00～3:20
- 問合せ** 市建設課(☎654-1111内線418)

## 空き店舗対策助成金のご案内

- 対象** 平成30年4月1日～平成31年3月31日に市中心市街地の空き店舗へ出店した、または出店予定の事業者
  - 対象経費** 店舗の家賃、水道光熱費、通信費など
  - 助成期間・助成額** 予算(100万円)の範囲内で、事業採択後1年分について助成
- ※一部対象外の業種もあります。  
※採択および助成額は審査によって決定します。
- 申請期限** 平成31年1月15日(火)
  - 申込み・問合せ** 天童商工会議所(☎654-3511)

※2020年4月1日から施行（中小企業は翌年から施行）。

- 問合せ 山形労働局雇用環境・均等室（☎624-8228）

## 危険物取扱者試験 (甲・乙・丙種)

- 試験日 ①12月15日(土)、②平成31年1月26日(土)
  - 願書受付期間 ①10月22日(月)～11月1日(木)、②11月26日(月)～12月6日(木)
  - ところ 山形ビッグウイング(山形市)
  - 受験手数料 甲種=6500円、乙種=4500円、丙種=3600円
- ※詳しくは、消防試験研究センター山形県支部のホームページをご確認ください。  
URL=http://www.shoubo-shiken.or.jp
- ※願書は市消防本部にもあります。  
※電子申請の場合は、書面申請より受付期間が3日ほど早くなりますので、ご注意ください。
- 申込み・問合せ (一財)消防試験研究センター山形県支部（☎631-0761）

## 催し・募集

### 天童市結婚サポーター 無料結婚相談会

- 対象 独身の方またはその家族
- とき 11月11日(日)  
午後1:30～4:00
- ところ 市総合福祉センター

- 内容 天童市結婚サポーター(仲人)による結婚相談
- 定員 6組(初めての方優先)
- 申込み・問合せ 11月8日(木)まで、市市長公室（☎654-1111内線324）

### ハローワーク(マザーズコーナー)の出張相談

- 就職に関する相談や求人情報の提供などが受けられます。
- 対象 出産や育児で退職し、現在就職希望の方
  - とき 10月22日(月)  
午後1:00～3:00
  - ところ 市子育て未来館げんキッズ
- ※お子さんと一緒に相談できます。  
※お子さんの一時預かりもあります(要予約、詳細はげんキッズ)。  
※大人の方のみでお越しの際は、就労相談参加とお伝えください。
- 問合せ ハローワークプラザやまがたマザーズコーナー（☎646-7360）

### 福祉のしごとフェア2018 介護就職デイ就職面談会(無料)

- 対象 福祉分野の仕事に関心のある方、就職を希望する方
- とき 11月13日(火)  
午後0:30～4:00
- ところ 山形ビッグウイング(山形市)
- 内容 採用担当者との自由面談、各種相談、講演会など
- 問合せ ハローワークやまがた（☎684-1521）

### あったかフェテんどう (認知症カフェ)にどうぞ

- 認知症の専門医による講演を開催します。
- とき 10月24日(水)  
午後2:00～3:00
  - ところ 市総合福祉センター
  - 演題 認知症を正しく知ろう
  - 講師 伊藤正尚さん(秋野病院院長)
  - 協力金 100円
  - 問合せ 市保険給付課（☎654-1111内線755）

### 講演会 がんにまつわる エトセトラ(無料)

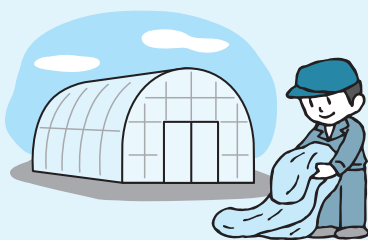
- とき 11月4日(日)  
午後1:00～4:00
- ところ 山形市保健センター(山形市)
- 内容 がん治療に関する講演、カフェでのフリートーク
- 定員 50人(先着順)
- 申込み・問合せ 山形大学医学部附属病院がん患者相談室（☎628-5159）

### 最上川の樹木伐採者を公募

- 伐採した木は無償でお持ち帰りいただけます。
- ところ 最上川、須川の河川敷
  - 公募期間 ～平成31年6月28日(金)
  - 申込み・問合せ 山形河川国道事務所寒河江出張所（☎0237-86-3069）

### 農業用使用済みビニールなどは 野焼きせずに適正処理を

サクランボの雨よけテントなどの農業用に使われたビニール類や農薬の空瓶などは、産業廃棄物に指定されています。これらを焼却した場合は、有害なダイオキシンが発生し、生態に悪影響を及ぼす恐れがあり、法律で厳しく罰せられます。不用になった農業用ビニール類は分別し、適正に処理しましょう。



市農業用使用済プラスチック適正処理推進協議会では、左記の日程で販売業者や農協においてビニール、農薬の空き瓶(中身があるものは不可)などの回収を行います。

- とき 11月8日(木)の午前9時から正午まで

- ところ 天童市農協各支所、豊栄青果物協同組合(荒谷・長岡)、オネスト、伊藤義重商店、ホームセンターサンデー、ホームセンターチームサシ、野川ファーム、イノチオ東北天童営業所、グリーンハズハナサン、ヤマサン、太田商会、清野正治商店、ホームック

※有料となります。詳しい料金についてはお問い合わせください。

- 問合せ 市農業用使用済プラスチック適正処理推進協議会(市農林課内☎654局1111内線214)





# くらしの Information October 情報①

## お知らせ

### 平成31年度 平和の礎への追加刻銘を募集します

第二次世界大戦における沖縄戦により戦死された天童市出身の方のお名前を、平和の礎（沖縄県）に追加刻銘いたします。希望するご遺族の方は市社会福祉課まで申し込みください。

- **申込み・問合せ** 10月31日(水)まで、市社会福祉課  
(☎654-1111内線762)

### 旧指定ごみ袋について

旧指定ごみ袋については、平成30年3月31日(土)で交換を終了しましたが、まだお手持ちのごみ袋については、市生活環境課までご相談ください。

- **問合せ** 市生活環境課  
(☎654-1111内線273)

### 11月6日(火)～8日(木) 市立図書館が休館に

市立図書館が、蔵書点検のため休館になります。休館中の図書館の返却は、玄関脇の返却ポストをご利用ください。

利用ください。ご協力をお願いします。

- **問合せ** 市立図書館  
(☎654-2440)

### 借金返済に関する相談窓口

相談は秘密厳守・無料です。

- **受付時間** 月～金曜日(祝日、年末年始を除く)  
午前8:30～午後4:30
- **相談電話** ☎641-5201
- **問合せ** 山形財務事務所理財課  
(☎641-5178)

### 自賠責保険・共済未加入の運行は法令違反

自賠責保険・共済は、万が一の自動車事故の際の対人賠償を目的に、全ての車、バイクに加入が義務付けられています。加入忘れや期限切れがないか、もう一度ご確認ください。

- **問合せ** 国土交通省東北運輸局  
山形運輸支局(☎686-4712)

### 山形税務署からの お知らせ

#### ■ 年末調整および消費税軽減税率 制度説明会

- **とき** 11月14日(水)

- ①午前9:30～正午
- ②午後1:30～4:00

※受け付け開始は30分前から。

- **ところ** 山形市民会館(山形市)

#### ■ 税務相談の事前予約のお願い

山形税務署での面談によるご相談は、事前予約制で受け付けておりますので、あらかじめ電話でご予約の上、お越しください。

- **申込み・問合せ** 山形税務署  
(☎622-1611)

### 山形県最低賃金が改正

この最低賃金は、県内で働く全ての労働者に適用されます。使用者も労働者も確認しましょう。

- **最低賃金** 1時間763円(平成30年10月1日～)
- **問合せ** 山形労働局賃金室  
(☎624-8224)

### 働き方が変わります

#### ■ 時間外労働の上限規制

月45時間、年360時間が原則となります。

※2019年4月1日から施行(中小企業は翌年から施行)。

#### ■ 年次有給休暇の確実な取得

事業主は毎年、時季を指定して5日間の有給休暇を取得させる必要があります(一部例外有り)。

※2019年4月1日から施行。

#### ■ 不合理な待遇差の禁止

正規雇用労働者と非正規雇用労働者の間の、基本給や賞与などの不合理な待遇差が禁止されます。

## 第31回おくのほそ道天童紅花まつり 写真コンテスト・俳句大会の審査結果

### ■ 写真コンテスト(敬称略)

#### ◆ 写真撮影会部門

- **最優秀賞** 菅沼正(長井市)

- **入選** 鈴木亮(長井市)、萩原良伸(山形市)、角田駒雄(福島県いわき市)

#### ◆ ファミリー部門

- **最優秀賞** 瀧口美佐緒(天童市)

- **入選** 山川由美子(山形市)、角田良江(福島県いわき市)

#### ■ 特別賞

- **特別賞** 眞井斎壽(東京都目黒区)

#### ■ 俳句大会(敬称略)

- **特選** 藤林正則(北海道札幌市)

- **秀作** 「紅花や肌透き通るまで白し」  
斎藤耕次郎(東根市)、高橋修樹(天童市)、齋藤真人(山形市)

- **問合せ** 市商工観光課  
(☎654局1111内線222)

## 天童高原でわかおり 新そばまじりご宴会

わかおりの風味と食感をお楽しみください。

- **とき** 10月27日(土)・28日(日)、11月2日(金)から5日(月)の午前11時から午後2時まで

- **ところ** 天童高原地域交流センター

- **メニュー** 板そば(200g 700円)

- **※** 各日250食限定です。

- **※** 事前予約をいただくと確実です。

- **申込み・問合せ** NPO天童高原  
(☎657局66200)

- **ところ** 山形市民会館(山形市)
- **前売券** 一般1500円(当日2000円)、  
学生1000円(当日1500円)
- **問合せ** 山形フィルハーモニー  
交響楽団  
(☎080-1857-4371)

### 天童王将ライオンズクラブ杯 子ども将棋大会「王将戦」

- **対象** 小学生
- **とき** 11月4日(日)午前9:30～
- **ところ** 滝の湯
- **参加料** 1000円(昼食代含む)
- **申込み・問合せ** 天童王将ライ  
オンズクラブ事務局  
(☎653-3091)

### 市スポーツセンター 第6回ダンス・ライブショー

- 日頃のダンス練習の成果を発表  
してみませんか。
- **対象** 小学生以上
  - **とき** 11月25日(日)  
午前9:00開会
  - **定員** 15チーム(先着順)
  - **参加料** 1チーム1000円(保険  
料別)
  - **申込み・問合せ** 10月16日(火)  
～11月12日(月)に、市スポ  
ーツセンター(☎654-6100)

### 天童市卓球選手権大会

- **とき** 11月11日(日)  
午前9:15開会
- **ところ** 市スポーツセンター
- **募集種目** シングルス一般男子  
・女子(高校生含む)

- **参加料** 700円
- **申込み・問合せ** 10月26日(金)  
まで、市スポーツセンター  
(☎654-6100)

### ビーフリー ジム開放

- **対象** 中学生以上
- **とき** 10月20日(土)～11月25日  
(日)の土・日曜日
- **利用料** 540円
- **問合せ** スポーツクラブ天童ビ  
ーフリー(☎654-8866)

### 天童市さわやか健康教室 (無料)

- どうぞご参加ください。
- **とき** 10月23日(火)  
午後1:30～3:00
  - **ところ** 市総合福祉センター
  - **内容** 自宅でできるストレッチ
  - **講師** 芦埜達哉さん(理学療法  
士)
  - **定員** 50人(先着順)
  - **申込み・問合せ** 10月22日(月)  
まで、天童市地域包括支援  
センター中央(☎658-8190)

### はじめての方にもお勧め ヨガ教室

- **とき** 11月7日(水)～平成31年  
2月27日(水)の毎週水曜日  
(全16回)  
午後7:00～8:00
- **ところ** 県総合運動公園
- **参加料** 6000円
- **申込み・問合せ** HBクラブ事務  
局(☎090-7327-1228伊藤)

### 日本陸上競技連盟B級公認 審判取得講習会・テスト

- **とき** 11月11日(日)  
午前9:30～11:30
- **ところ** 市スポーツセンター
- **受講料** 4000円
- **持物** 写真、筆記用具、受講料
- **申込み・問合せ** 天童市陸上競  
技協会審判部  
(☎080-1803-1319宮林)

### らくらくヨガ& スローエアロビック教室

- **対象** 50歳以上の方
- **とき** 10月22日(月)～平成31年  
3月18日(月)の月曜日(全10  
回)午後1:00～2:00
- **ところ** 県総合運動公園
- **参加料** 全10回5000円(体験参  
加は1回600円)
- **申込み・問合せ** 山形県エアロ  
ビック協会  
(☎090-3369-4182渡部)

### 山形市公設地方卸売市場 市場まつり

- **とき** 11月11日(日)  
午前9:00～正午
- **ところ** 山形市公設地方卸売市  
場(山形市)
- **内容** 青果物・水産物などの即  
売、模擬せり、試食会、マ  
グロの解体・即売など  
※衛生管理上、ペット同伴での入  
場はご遠慮ください。
- **問合せ** 市場まつり実行委員会  
(☎686-5314)

## おいしい山形空港運賃助成

### ■冬のキャッシュバックキャンペーン

- **対象路線** 山形↷札幌便
- **対象** 旅くらぶ会員(個人利用) および同  
行する15歳未満の方
- **対象期間** 12月14日(金)まで、平成31年1  
月16日(水)から2月28日(木)まで
- **助成額** 一人につき往復5000円(片道  
2500円)

### ■年末年始ふるさと帰省 キャッシュバックキャンペーン

- **対象路線** 山形↷札幌便
- **対象** 帰省目的の旅くらぶ会員(個人利用)  
および同行する15歳未満の方
- **対象期間** 12月15日(土)から平成31年1月  
15日(火)まで
- **助成額** 一人につき往復6000円(片道  
3000円)
- ※助成数には限りがあります。
- ※事前に申し込み手続きが必要です。
- **申込み・問合せ** おいしい山形空港旅くら  
ぶ事務局(山形空港ビル棟内☎023  
7147局3111)

### ■冬の応援ツアー支援助成

- **対象路線** 山形↷札幌便・山形↷名古屋便
- **対象** 5人以上の団体(代表者が市民の方)
- **対象期間** 平成31年2月28日(木)まで
- **助成額** 一人につき往復6000円(片道  
3000円)
- ※助成数には限りがあります。
- ※事前に申し込み手続きが必要です。
- **申込み・問合せ** 市市長公室  
(☎654局1111内線322)



# くらしの Information October 情報②

## 催し・募集

### もり～な天童のイベント

#### ■プリザーブドフラワー体験会

- とき 10月27日(土)  
午後1:30～
- 定員 10人(先着順)
- 材料費 3500円
- 申込期限 10月24日(水)

#### ■森の贈り物でリース作り

- とき 10月28日(日)
  - ①午前10:30～
  - ②午後1:30～
- 定員 各回15人(先着順)
- 材料費 1500円(子ども800円)
- 申込期限 10月26日(金)
- 申込み・問合せ 市森林情報館  
もり～な天童(☎651-2002)

### 西沼田いにしえの夕べ

- とき 11月3日(土・文化の日)  
午後4:30～5:30
- ところ 市西沼田遺跡公園
- 内容 男声合唱団ラ・ジケローンによるコンサート、復元住居ライトアップ、展示室無料開放(終日)

- 問合せ 市西沼田遺跡公園  
(☎654-7360)

### ベビープログラム 赤ちゃんがきた(無料)

- 対象 初めての赤ちゃん(平成30年5月23日～9月1日生まれ)を育てている方
- とき 11月1日(木)～22日(木)の毎週木曜日(全4回)  
午後1:30～3:30
- ところ 市子育て未来館げんキッズ
- 定員 10組(先着順)
- 申込み・問合せ 市子育て未来館げんキッズ(☎651-8240)

### 第55回市民美術展(無料)

- とき 10月23日(火)～28日(日)  
午前10:00～午後5:00  
※28日は午後4:00まで。
- ところ 市民プラザ
- 問合せ 市民美術展事務局  
(☎090-9742-3495伊藤)

### 平成30年度 天童市桜守養成講座

天童公園の桜を守り育てるための基礎知識や剪定などについて、実技を通して学びます。

- とき 11月9日(金)午後2:30～
- ところ 天童公園山頂広場
- 定員 50人(先着順)
- 持物 剪定はさみ、手のこ、長靴、雨具
- 申込み・問合せ 11月5日(月)まで、市都市計画課  
(☎654-1111内線427)

### NPO法人しん 文化講演会

- とき 11月3日(土・文化の日)  
午後2:00～3:30
- ところ 市立図書館
- 演題 近くて遠い国・ロシア
- 講師 高橋二雄さん(前アゼルバイジャン特命全権大使)
- 受講料 500円(資料代)
- 申込み・問合せ 10月22日(月)まで、NPO法人しん  
(☎090-1065-4419安喰)

### 市民プラザ生涯学習講座 はじめてのドローン

- 法律を守り、安全にドローンを楽しむための基本を解説しながら、操縦も体験できます。
- とき 11月10日(土)
    - ①午前10:00～11:30
    - ②午後1:00～2:30
  - 定員 各回5人(先着順)
  - 受講料 2160円(教材費別)
  - 申込み・問合せ 市民プラザ  
(☎654-6200)

### 山形フィルハーモニー交響楽団 第58回定期演奏会

- とき 11月3日(土・文化の日)

### もみじの天童・紅葉名所巡り

#### 第55回天童市民芸術祭参加事業

- とき 11月10日(土)の午前9時から
- 集合場所 市森林情報館もり～な天童
- コース 舞鶴山～市立旧東村山郡役所資料館～御苦楽園～長龍寺～春日神社～天童高原くじやがらむら～格知学舎
- 参加料 3500円(バス代、保険料、入園料、昼食代含む)
- 申込み・問合せ 11月5日(月)まで、天童市野草と親しむ会(☎654局6243池田方)

### 健康マイレージ対象事業 健康ウォーキング「クアの道」(無料)

#### ■天童高原コース

- とき 11月3日(土・文化の日)の午前9時から正午まで
- 集合場所 天童高原地域交流センター前駐車場
- 定員 20人(先着順)
- 祈りの若松コース
- とき 11月17日(土)の午前9時から正午まで
- 集合場所 来畔院駐車場(図1)
- 定員 10人(先着順)
- 持物 動きやすい服装、滑りにくい靴、タオル、雨具、飲み物
- ※荒天時中止。
- 申込み・問合せ 市商工観光課  
(☎654局1111内線222)



## 食生活・健康相談

食事についての相談には栄養士が、健診結果などについての相談には保健師などが応じます。

と き	11月5日(月) 午後1:30~3:00
と ころ	市健康センター
持 物	健診結果など

## 地区健康相談

と き	と ころ
11月8日(木)	市立蔵増公民館
受付時間	午後1:30~2:30
内 容	健診結果や生活習慣病予防などの健康相談
持 物	健診結果

## 助産師による ぴよママ相談

妊娠・出産・育児に関する相談に、助産師などが応じます。

- 対象 妊婦の方、4カ月未満のお子さんがある母親
- とき 11月5日(月)  
午後1:30~2:30
- ところ 市健康センター
- 持物 母子手帳
- 申込み・問合せ 11月2日(金)まで、市健康課  
(☎652-0884)

## アルコール関連各種相談

■アルコール家族ミーティング  
アルコールに伴う問題でお困りのご家族が集い、今の気持ちや、体験を分かち合う場です。

- とき 11月14日(水)  
午後2:00~3:30
- 申込期限 11月13日(火)

■アルコール関連家族相談  
お酒の問題でお悩みのご家族の相談に精神保健福祉士が応じます。

- とき 11月22日(木)  
午後3:00~4:30
- 申込期限 11月20日(火)
- ところ 市健康センター
- 申込み・問合せ 市健康課  
(☎652-0884)

## Smart (スマート) 健診

- 対象 市内にお住まいの20~39歳(昭和54年4月1日~平成11年3月31日生まれ)の方
- とき 11月19日(月)・20日(火)
- ところ 市健康センター
- 持物 保険証、健(検)診料

### Smart健診

- 受付時間 午前8:30~10:00
- 内容 身体計測、内科診察、血液検査、心電図検査など
- 定員 各日80人(先着順)
- 健診料 2000円

### 胃がんリスク評価

- 受付時間 午前8:30~10:00
- 内容 抗ヘリコバクターピロリ抗体検査、ペプシノゲン検査
- 定員 Smart健診を受診した方のうち希望者
- 健診料 1000円

### 子宮頸(けい)がん検診

- 受付時間 午前9:00~10:00
- 内容 内診、頸部細胞診
- 定員 各日50人(先着順)
- 検診料 1000円

※各日先着10人で、午前8:30から健診終了時まで託児を行います(1歳以上、要申し込み)。

※Smart健診および子宮頸がん検診の申し込みは電子申請でも受け付けします。

- 申込み・問合せ 10月31日(水)まで、市健康課(☎652-0884)

## 元気わくわく運動セミナー (無料・健康マイレージ対象事業)



- 対象 市内にお住まいの40~70歳代の方
- とき 11月9日(金)  
午後1:30~3:00
- ところ 市スポーツセンター
- 内容 はじめての簡単ヒップホップダンス
- 講師 スポーツクラブ天童ビーフリーインストラクター
- 定員 50人(先着順)
- 持物 内履き、汗拭きタオル、飲み物、ヨガマットまたはバスタオル
- 申込み・問合せ 11月7日(水)まで、市健康課  
(☎652-0884)

## 月曜マイレージ倶楽部 (無料・健康マイレージ対象事業)

- とき 11月12日(月)  
午後1:30~3:00
- ところ 市スポーツセンター
- 内容 ラジオ体操と軽体操
- 持物 内履き、タオル、飲み物、My進カードまいしん(持っていない方には当日発行)
- 問合せ 市健康課(☎652-0884)

## リハビリ健康教室 (無料)

- 対象 脳卒中などの後遺症のある方
- とき 11月15日(木)  
午後1:30~3:00
- ところ 市健康センター
- 内容 音楽療法「季節の歌を楽しもう」
- 講師 松原利恵さん、鈴木正博さん(音楽療法士)
- 問合せ 市健康課(☎652-0884)



# みんなの 健康

Health  
October

●問合せ、申込先の記載がないものは、市健康課  
(☎652-0884)

## すくすく育児教室 (離乳食と育児)

離乳食や育児について学びます。

対象	生後5～8カ月(平成30年3～6月生まれ)の乳児を世話している方(先着20人)
とき	11月2日(金) 午後1:30～3:30
ところ	市健康センター
内容	離乳食の始め方、初期・中期の離乳食、家の中での事故防止など
持物	母子手帳、筆記用具
申込期限	11月1日(木)

## 乳幼児健康相談

保健師などが相談に応じます。

とき	11月5日(月) 午後1:30～3:00
ところ	市健康センター
持物	母子手帳

## 1歳6カ月児 健康診査

対象	とき
平成29年4月7日～4月30日に生まれた幼児	11月8日(木) 開場=正午 健診開始=午後1:00～
平成29年5月1日～5月12日に生まれた幼児	11月15日(木) 開場=正午 健診開始=午後1:00～
ところ	市健康センター
内容	身体計測、歯科検診、診察、フッ素塗布など
持物	母子手帳、健診票、アンケート

## 3歳児健康診査

対象	とき
平成27年3月28日～4月9日に生まれた幼児	11月6日(火) 開場=正午 健診開始=午後1:00～
ところ	市健康センター
内容	身体計測、歯科検診、診察、検尿など
持物	母子手帳、健診票、アンケート、検査尿

対象者には健診票、検査尿の容器を事前に郵送しています。眼科検診の受診券を同封しています。12月末までに受診してください。

## 両親教室

対象	妊婦と夫(先着15組)
とき	11月10日(土) 午前9:30～正午
ところ	市健康センター
内容	知っておきたい制度、赤ちゃんの育て方、妊婦の日常体験など
持物	母子・父子手帳、副読本
申込期限	11月9日(金)

## 子宮がん検診

対象	とき	ところ
20歳以上の女性		
	11月1日(木)	市立高掬公民館
	11月2日(金)	市立長岡公民館
	11月6日(火)	市立天童中部公民館
	11月7日(水)	市立長岡公民館
	11月15日(木)	市立寺津公民館

受付時間	午後1:00～1:45
検診料	1000円 (70歳以上無料)
持物	問診票、検診料

受診希望者で問診票のない方は、市健康課までご連絡ください。検診年齢は平成31年3月31日現在の満年齢です。

## 公民館総合健診

対象	とき	ところ
40歳以上の方		
■天童中部地域		
11月2日(金)		市立天童中部公民館
11月5日(月)		市立天童中部公民館
受付時間	<ul style="list-style-type: none"> <li>公民館総合健診=午前8:00～9:30</li> <li>胸部検診のみ=午前10:00～10:30</li> </ul>	
特定健康診査(高齢者健康診査)	<ul style="list-style-type: none"> <li>40～64歳 2000円</li> <li>65～69歳 1600円</li> <li>70歳以上 無料</li> </ul>	
胸部検診	300円 (65歳以上無料)	
＋ <sup>かくたん</sup> 喀痰検査	500円 (70歳以上無料)	
胃がん検診	1100円 (70歳以上無料)	
大腸がん検診	500円 (70歳以上無料)	
持物	<ul style="list-style-type: none"> <li>公民館総合健診=問診票、検査容器、検診料、保険証、前年の健診結果(お持ちの方)</li> <li>胸部検診=問診票、検診料</li> </ul>	

※特定健康診査は国民健康保険、高齢者健康診査は後期高齢者医療制度に加入している方が対象です。その他の保険に加入している方は、各医療保険者からの案内に従って特定健康診査を受診することになります。



## ご寄付ありがとうございました

- ♡天童南部小のために
  - 三和油脂(株)(松田莞爾代表)が、朝日写真ニュース1年分
- ♡干布小のために
  - (医)悠愛会(大島扶美代表)が、雑巾88枚
- ♡天童公園のために
  - 天童王将ライオンズクラブ(須藤真由美代表)が、桜の木1本

## メールマガジン「ふるさとだよりfメール」(無料)

市と山形新聞社が共同で制作しているメールマガジンです。

- 配信日 毎週木曜日
- 配信内容 山形新聞に掲載された天童市に関する記事、各種イベント情報、市からのお知らせなど
- 登録方法 下記のアドレスの登録画面で必要事項を入力  
URL=<http://yamagata-np.jp/furusato/>



▲申込画面の  
二次元コード

※市ホームページと山形新聞社ホームページからも登録画面にアクセスできます。

- 問合せ 市市長公室 (☎654-1111内線325)



## 休日などの水道当番店

- 営業時間 午前8:30~午後5:00  
※修理費用は有料です。
- 11月3日(土) 相互設備 ☎655-4011
- 11月4日(日) 天童住宅設備 ☎654-5729
- 11月10日(土) 瀬野芳雄商店 ☎653-3003
- 11月11日(日) やま喜設備 ☎655-4384
- 11月17日(土) 結城設備 ☎653-9450
- 11月18日(日) 野川ガス住宅設備 ☎651-4151
- 11月23日(金) 港屋設備 ☎654-4718
- 11月24日(土) 若松設備 ☎653-4395
- 11月25日(日) 後藤設備 ☎654-2807



## リサイクル情報

### 生活用品登録紹介制度(無償)

- 譲ります ベビー布団、旧山形電波工業高校男子制服、DVDレコーダー、介護用電動ベッド、テレビ台、こたつ、カラーボックス、自転車、ペット用キャリーケース、犬用ケージ、犬小屋
- 譲ってください ベビーカー、チャイルドシート、液晶テレビ、天体望遠鏡、犬・猫用サークル、キャットタワー

### 11月の資源物拠点回収

- とき 11月3日(土)  
午前8:00~10:00(時間厳守)
  - ところ 市役所西側駐車場、市立天童北部公民館駐車場、市立長岡公民館駐車場、天童市民病院駐車場
- ※使用済小型家電の回収は、上記の回収日に天童市民病院駐車場で受け付けています。  
※市役所・市立図書館・各市立公民館に小型家電専用の回収ボックスを設置しています。施設の開庁・開館時間内に随時投入できます。

### 11月の粗大ごみ収集

- とき ①11月8日(木)、②11月22日(木)
  - 申込期限 ①10月31日(水)、②11月14日(水)
- ※電話で申し込みが必要。申込時に料金などをお知らせします。
- 申込み・問合せ 市生活環境課  
(☎654-1111内線273)

■平成30年1月からの市内の交通事故発生状況(8月31日現在): 累積件数302件 [+15件]、死者0人 [-1人]、負傷者373人 [-5人]。[ ]内は前年比



## 10月の納税 納期は10月31日(水)まで

- 市・県民税……………第3期
- 国民健康保険税……………第4期
- 介護保険料……………第4期
- 後期高齢者医療保険料……………第4期
- 下水道受益者負担金……………第2期
- 水道料金・下水道使用料(8・9月分)……成生・蔵増・寺津・津山・山口・高揃・干布・荒谷地区